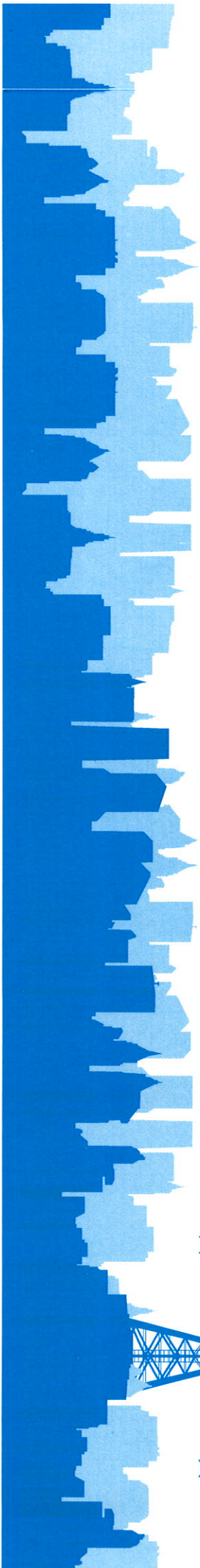
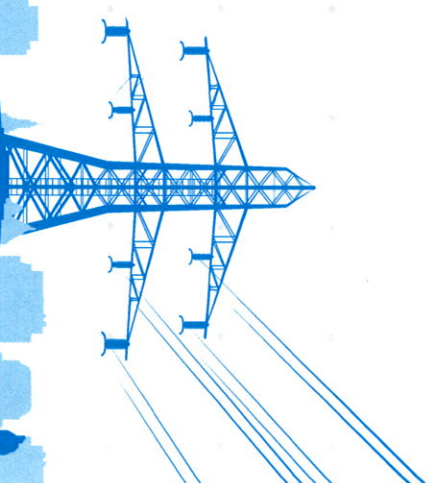




Акционерное общество
коммунальных электрических сетей Саратовской области

ОБЛКОММУНЭНЕРГО

ИНВЕСТИЦИОННАЯ ПРОГРАММА АО «ОБЛКОММУНЭНЕРГО» НА 2019 ГОД



"Согласовано"
 Главный инженер
 АО "Облкоммуэнергo"
 А.Ф. Качапов
 "10" сентября 2019 г.

План-график инвестиционной программы АО "Облкоммуэнергo" на 2019 год



№ п/п	Наименование работ	Стоимость ж.б., шт.	СИП, магистр. отв. км	Провод АС, А, км	КЛ, км	КССО, шт.	ЦО, шт.	Итого на 2019 г. тыс.руб. без НДС	Срок исполнения				Примечания	
									I квартал	II квартал	III квартал	IV квартал		
Строительство и развитие сетей (СТР)														
Балашовские ГЭС														
1.1.1	Установка 2 БКТП 2х1600 для микрорайона 3 Г					1		4168			4168			Хоз. способ
1.1.2	2-ух этажная ВЛЗ-10 кв от ПС Саянской 110/10 кв до вновь устанавливаемой 2БКТП 2х1600 ЗГ микрорайона	80	5,16					3995		1998	1998			Хоз. способ
1.1.3	Строительство КЛ-10 кв от проектируемой ВЛ-10 кв до проектируемой 2 БКТП 2х1600 ЗГ микрорайона				0,055	1		177			177			Хоз. способ
	Итого по филиалу Балашовские ГЭС	80	5,16		0,055	1		8340		1998	6343			
Энгельские МЭС														
1.2	Оборудование РП-23						5	1153		577	577			Хоз. способ
	Итого по филиалу Энгельские МЭС	80	5,16		0,055	1	5	1153		577	577			
Реконструкция ВЛЭП -10/6/0,4 кв (ШО)														
Аркадакские ГЭС														
2.1	ВЛ-10 кв Ф-1001 от РП-2 замена провода на кабель				0,28			234			234			Хоз. способ
2.1.1	ВЛ-0,4 кв ТП-304 ф-1 замена провода на СИП		0,94	0,84				242		242				Хоз. способ
2.1.2	ВЛ-0,4 кв ТП-304 ф-1 замена провода на СИП		0,94	0,84	0,28			476		242	234			Хоз. способ
	Итого по филиалу Аркадакские ГЭС		0,94	0,84	0,28			476		242	234			
Аткаревские ГЭС														
2.2	ВЛ-0,4кВ от ТП-15 ф- замена дефектных опор, замена провода на СИП	39	0,6	1,05	1			603			603			Хоз. способ
2.2.1	ВЛ-0,4кВ от ТП-15 ф- замена дефектных опор, замена провода на СИП	35	1,125	0,675				601			601			Хоз. способ
2.2.2	ВЛ-0,4кВ от ТП-32 ф- замена дефектных опор, замена провода на СИП	74	1,725	1,725	1			1204			1204			Хоз. способ
	Итого по филиалу Аткаревские ГЭС							1204			1204			
Балашовские МЭС														
2.3	ВЛ-0,4 кв К-ТП-1-110 "Народная" ф-1, ф-2 замена дефектных опор, замена провода на СИП	59	3,95	4,3				1916			1916			Хоз. способ
2.3.1	ВЛ-0,4 кв ТП-6-04 «ТПВ» ф-1, ф-2 замена дефектных опор, замена провода на СИП	3	1,76	1,5				588		588				Хоз. способ
2.3.2	ВЛ-0,4 кв ТП-8-11 "Кирпича 3-д" ф-2, ф-3 замена дефектных опор, замена провода на СИП	33	2,7	2,2				1210			1210			Хоз. способ
2.3.3	ВЛ-0,4 кв ТП-8-11 "Кирпича 3-д" ф-2, ф-3 замена дефектных опор, замена провода на СИП	95	8,41	8				3714		588	3126			Хоз. способ
	Итого по филиалу Балашовские МЭС							3714		588	3126			

№ п/п	Наименование работ	Стойки ж/б, шт.	СИП, магистр, отв. км	Провод АС, А, км	КЛ, км	КСС, шт.	ЩО, шт.	Итого на 2019 г. тыс. руб. без НДС	Срок исполнения				Примечания
									I квартал	II квартал	III квартал	IV квартал	
Вольские ГЭС													
2.4													
2.4.1	ВЛ-6 кВ Ф-10 от ТП-1 до КТП-143 замена дефектных опор, замена провода на СИП	18	0,43					668		668			Хоз. способ
2.4.2	ВЛ-6 кВ Ф-14 от ТП-44 до ТП-14 замена дефектных опор, замена провода на СИП	28	0,65					858		858			Хоз. способ
2.4.3	ВЛ-6 кВ Ф-32 от ТП-40 до ТП-173 замена дефектных опор, замена провода на СИП	16	0,16					432		432			Хоз. способ
2.4.4	ВЛ-6 кВ Ф-209 от ТП-20 до ТП-88 замена дефектных опор, замена провода на СИП	5	0,24					349		349			Хоз. способ
2.4.5	ВЛ-0,4 кВ ТП-20 до ТП-88 монтаж провода		0,4					208		208			Хоз. способ
2.4.6	ВЛ-0,4 кВ ТП-1 ф- "ул.Л. Толстого" замена дефектных опор, замена провода на СИП	16	0,5	1,5				607		607			Хоз. способ
2.4.7	ВЛ-0,4 кВ ТП-75 ф-1 замена дефектных опор	33		1,075				516		516			Хоз. способ
	Итого по филиалу Вольские ГЭС	116	2,38	2,575				3638		1707	1931		
Дергачевское отделение ОМЭС													
2.5													
2.5.1	ВЛ-0,4 кВ ТП-9 ф-1 замена дефектных опор, замена провода на СИП	22	1,085	1,3				502		502			Хоз. способ
	Итого по Дергачевскому отделению ОМЭС	22	1,085	1,3				502		502			
Ершовские МЭС													
2.6													
2.6.1	ВЛ-0,4 кВ ЗТП-8 ф-1 замена дефектных опор, замена провода на СИП	63	3,47	4,16				1411		1411			Хоз. способ
2.6.2	ВЛ-0,4 кВ ЗТП-39 ф-4 замена дефектных опор, замена провода на СИП	28	1,51	0,25				583		583			Хоз. способ
	Итого по Ершовским МЭС	91	4,98	4,41				1994		1994			
Калининские отделение БМЭС													
2.7													
2.7.1	ВЛ-0,4 кВ ЗТП-40 ф-1 замена дефектных опор, замена провода на СИП	2	0,55	0,685				198		198			Хоз. способ
2.7.2	ВЛ-0,4 кВ ЗТП-38 ф-1 замена дефектных опор, замена провода на СИП	18	0,945	1,05				458		458			Хоз. способ
2.7.3	ВЛ-0,4 кВ КТП-37 ф-2 замена дефектных опор, замена провода на СИП	21	0,925	0,86				443		443			Хоз. способ
	Итого по Калининскому отделению БМЭС	41	2,42	2,595				1099		1 099			
Озненские МЭС													
2.8													
2.8.1	ВЛ-0,4 кВ КТП-26 ф- "ул. Александрина" замена дефектных опор, замена провода на СИП	25	2,1	1,77				733		733			Хоз. способ
2.8.2	ВЛ-0,4 кВ ЗТП-122 ф-2 замена дефектных опор, замена провода на СИП	2	0,51	0,14				143		143			Хоз. способ
	Итого по филиалу Озненские МЭС	27	2,61	1,91				876		876			
Петровские ГЭС													
2.9													
2.9.1	ВЛ-0,4кВ ТП-77 ф- "То в/в в ст. Московской" замена дефектных опор, замена провода на СИП	37	1,535	1,05				761		761			Хоз. способ
2.9.2	ВЛ-0,4кВ ТП-37 ф- "ул. Шамалева" замена дефектных опор, замена провода на СИП	35	1,035	0,745				580		580			Хоз. способ
	Итого по филиалу Петровские ГЭС	72	2,57	1,795				1341		761	580		

№ п/п	Наименование работ	Стойки ж/б, шт.	СИП, магистр. отв. км	Провод АС, А, км	КЛ, км	КССО, шт.	ЩО, шт.	Итого на 2019 г. тыс. руб. без НДС	Срок исполнения				Примечания	
									I квартал	II квартал	III квартал	IV квартал		
Питерское отделение НМЭС														
2.10.1	ВЛ-0,4 кВ КТП-289 ф-"ул. Колхозная" замена дефектных опор, замена провода на СИП	16	1,05	0,75				397		397			Хоз. способ	
		Итого по Питерскому отделению НМЭС		16	1,05	0,75		397		397				
Пугачевские ГЭС														
2.11.1	ВЛ-0,4кВ от ЗТП-27 ф-3 "Набережная" замена провода на СИП		1,9	2,2				582		582			Хоз. способ	
2.11.2	ВЛ-0,4кВ КТП-20 ф-3 "Красноармейская" замена дефектных опор, замена провода на СИП	17	0,5	0,65				333		333			Хоз. способ	
		Итого по филиалу Пугачевские ГЭС		17	2,4	2,85		915		915				
Ринчевские ГЭС														
2.12	Наименование работ	Стойки ж/б, шт.	СИП, магистр. отв. км	Провод АС, А, км	КЛ, км	КССО, шт.	ЩО, шт.	Итого на 2019 г. тыс. руб. без НДС	Срок исполнения				Примечания	
2.12.1	ВЛ-0,4 кВ ТП-78 ф-"ул. Веры Горбачевой" замена дефектных опор, замена провода на СИП	20	0,6	0,14				303				303	Хоз. способ	
2.12.2	ВЛ-0,4 кВ ТП-26 ф-"ул. Чакалова, Крылова" замена дефектных опор, замена провода на СИП	54	1,65	0,21				938				938	Хоз. способ	
		Итого по филиалу Ринчевские ГЭС		74	2,25	0,35		1241		938		303		
Хвалыньские ГЭС														
2.13.1	ВЛ-0,4 кВ ТП-01 ф-1 замена дефектных опор, замена провода на СИП	29	0,88	0,07				428				428	Хоз. способ	
2.13.2	ВЛ-0,4 кВ ТП-11 ф-4 замена дефектных опор, замена провода на СИП	19	0,68	0,12				277				277	Хоз. способ	
		Итого по филиалу Хвалыньские ГЭС		48	1,56	0,19		705		277		428		
Энгельсские МЭС														
2.14.1	Перевод сетей с ТП-119 на ТП-148, ТП-84 установка опор, прокладка провода	2	0,616					298		298			Хоз. способ	
		Итого по филиалу Энгельсские МЭС		2	0,616			298		298				
Итого по разделу реконструкция ВЛЭП-10/6/0,4 кВ														
		695	35,0	29,29	1,0	0,28		18400		298		6327	11775	
Реконструкция КЛЭП-10/6/0,4 кВ (ПТО)														
№ п/п		Наименование работ	Стойки ж/б, шт.	СИП, магистр. отв. км	Провод АС, А, км	КЛ, км	КССО, шт.	ЩО, шт.	Итого на 2019 г. тыс. руб. без НДС	Срок исполнения				Примечания
3.1		Балаговские ГЭС												
3.1.1	КЛ-10 кВ от проектируемой ЗБКТП 2 x 1600 кВА до КТП-3-18 монтаж силового кабеля					0,475			592				592	Хоз. способ
3.1.2	КЛ-10 кВ РП/ТП-7 до ТП-215, КЛ-10кВ от РП/ТП-7 до ТП-220, КЛ-10кВ от ТП-215 до ТП-220 монтаж силового кабеля					2,145			4902				4902	Подряд
		Итого по филиалу Балаговские ГЭС				2,62			5494		-	4902	592	

№ п/п	Наименование работ	Сметки ж/б, шт.	СИП, мест, отв, кв	Провод АС, А, кв	КЛ, кв	КСО, шт.	ЦО, шт.	Итого на 2019 г. тыс. руб. без НДС	Срок исполнения				Примечания
									I квартал	II квартал	III квартал	IV квартал	
Вольские ГЭС													
3.2.1	КЛ-0,4 кв ТП-20 ф-"к школе" замена кабеля				0,12			65	-		65		Хоз. способ
Итого по филиалу Вольские ГЭС					0,12			65	-		65		
Энгельские МЭС													
3.3	Наименование работ	Сметки ж/б, шт.	СИП, мест, отв, кв	Провод АС, А, кв	КЛ, кв	КСО, шт.	ЦО, шт.	Итого на 2019 г. тыс. руб. без НДС	Срок исполнения				Примечания
3.3.1	КЛ-6 кв (Ф-650) Ф-659 от РП-5 до ТП-130 замена силового кабеля, прокол				0,25			799			799		Подряд
3.3.2	КЛ-6 кв (Ф-650) Ф-659 от ТП-130 до ТП-32 замена силового кабеля, прокол				0,32			1131			1131		Подряд
3.3.3	КЛ-6 кв Ф-659 от ТП-130 до ТП-156 замена силового кабеля, прокол				0,25			840			840		Подряд
3.3.4	КЛ-10 кв Ф-12 от ТП-141 до ТП-144 замена силового кабеля				0,51			1310			1310		Подряд
3.3.5	КЛ-10 кв Ф-17 от ТП-144 до РП-20 замена силового кабеля				0,28			1086			1086		Подряд
3.3.6	КЛ-6 кв Ф-675 от РП-7 до ТП-45 замена силового кабеля, прокол				0,455			1381			1381		Подряд
3.3.7	КЛ-6 кв от п.Орошение 1 до РП-1 (Сигнал) замена силового кабеля				0,453			955			955		Хоз. способ
3.3.8	КЛ-10 кв Ф-7 от ТП-110 до РП-20 замена силового кабеля, прокол				1			4033			4033		Подряд
3.3.9	КЛ-6 кв Ф-43 от ТП-237 до ТП-196 замена силового кабеля, прокол				0,175			508			508		Подряд
3.3.10	КЛ-6 кв Ф-43 от ТП-19 до ТП-89 замена силового кабеля, прокол				0,12			324			324		Подряд прокол и асфальт
3.3.11	Замена ветхих участков КЛ-0,4 кв на ВЛ-0,4 кв от ТП-185, ТП-153, ТП-87, ТП-137, ТП-15, ТП-1107, ТП-16, ТП-323.	21	1,4		0,42			876			876		Подряд прокол и асфальт
Итого по Энгельским МЭС					21,0	1,4		4,233	-	4 653	8 590	-	
Итого по разделу реконструкция КЛЭП -10/6/0,4 кв					21,0	1,4		6,97	-	9 555	9 247	-	
4 Замена аварийных ТП на КТП, установка силового оборудования (ПТО)													
Арзаканские ГЭС													
4.1.1	Иготовление ГТП-250 кВА для установки взамен ТП-101	шт.	1					271			271		Хоз. способ
Итого по филиалу Арзаканские ГЭС								271	-		271	-	
Валаковские ГЭС													
4.2	Иготовление 2БКТП-2х630 для установки взамен КТП-3-18(1), КТП-3-18(2)	шт.	1					1122			1122		Хоз. способ
Итого по филиалу Валаковские ГЭС								1 122	-		1 122	-	
Вольские ГЭС													
4.3.1	Иготовление ГТП-630 кВА для установки взамен ЗТП-20	шт.	1					678			678		Хоз. способ
Итого по филиалу Вольские ГЭС								678	-		678	-	

№ п/п	Наименование работ	Ед. изм.	КТПП, шт.	КСО-393-04, шт.	КСО-393-морн, шт.	ЦО-70-32, шт.	ЦО-70-02, шт.	ЦО-70-02, шт.	ЦО-70-95, шт.	Итого на 2019 г. тыс. руб. без НДС	Срок исполнения				Примечания
											I квартал	II квартал	III квартал	IV квартал	
Красноярские ГЭС															
4.4	Исполнение ГКТП-250 кВА взамен ЗТП-14	шт.	1							138	-		138		Хоз. способ
Итого по филиалу Красноярские ГЭС															
4.4.1	Исполнение ГКТП-250 кВА взамен ЗТП-14	шт.	1							138	-		138		Хоз. способ
Новоузенские МЭС															
4.5	Исполнение работ	Ед. изм.	КТПП, шт.	КСО-393-04, шт.	КСО-393-морн, шт.	ЦО-70-32, шт.	ЦО-70-02, шт.	ЦО-70-02, шт.	ЦО-70-95, шт.	Итого на 2019 г. тыс. руб. без НДС	I квартал	II квартал	III квартал	IV квартал	Примечания
4.5.1	Исполнение ГКТП-250 кВА взамен КТП-66	шт.	1							276	-		276		Хоз. способ
Итого по филиалу Новоузенские МЭС															
Озненские МЭС															
4.6	Исполнение работ	Ед. изм.	КТПП, шт.	КСО-393-04, шт.	КСО-393-морн, шт.	ЦО-70-32, шт.	ЦО-70-02, шт.	ЦО-70-02, шт.	ЦО-70-95, шт.	Итого на 2019 г. тыс. руб. без НДС	I квартал	II квартал	III квартал	IV квартал	Примечания
4.6.1	Исполнение ГКТП-250 кВА взамен КТП-19	шт.	1							293	-		293		Хоз. способ
Итого по филиалу Озненские МЭС															
Ринцевские ГЭС															
4.7	Исполнение работ	Ед. изм.	КСО-393-03, шт.	КСО-393-04, шт.	КСО-393-морн, шт.	ЦО-70-32, шт.	ЦО-70-02, шт.	ЦО-70-02, шт.	ЦО-70-95, шт.	Итого на 2019 г. тыс. руб. без НДС	I квартал	II квартал	III квартал	IV квартал	Примечания
4.7.1	Исполнение силового оборудования РУ-10/0,4 кВ для установки в ТП-29	шт.	2	1	2	1	2	2	2	301			301		Хоз. способ
4.7.2	Исполнение силового оборудования РУ-10/0,4 кВ для установки в ТП-73	шт.	2	1	2	1	2	2	2	283			283		Хоз. способ
4.7.3	Исполнение силового оборудования РУ-10/0,4 кВ для установки в ТП-88	шт.	2	1	2	1	2	2	2	353			353		Хоз. способ
4.7.4	Исполнение силового оборудования РУ-10/0,4 кВ для установки в ТП-31	шт.	1	1	2	1	1	1	2	227			227		Хоз. способ
Итого по филиалу Ринцевские ГЭС											-	301	863	-	
Реконструкция распределительных пунктов (внешние вакуумных выключателей) (ПТО+СРЗАУЭГД)															
Аткарские ГЭС															
5.1	Исполнение работ	Ед. изм.	Реконструктор, шт.	С ВВ, шт.	Телемеханики на шт.	КСО с НТМИ шт.	КСО с ВНА шт.	КСО морн, шт.	Итого на 2019 г. тыс. руб. без НДС	I квартал	II квартал	III квартал	IV квартал	Примечания	
5.1.1	РП-2 РУ-10 кВ, установка КСО-393-17В с ВВ, монтаж шинного моста			4					2375	-			2375	Хоз. способ	
Итого по филиалу Аткарские ГЭС															
Байкальские ГЭС															
5.2	Исполнение работ	Ед. изм.	Реконструктор, шт.	С ВВ, шт.	Телемеханики на шт.	КСО с НТМИ шт.	КСО с ВНА шт.	КСО морн, шт.	Итого на 2019 г. тыс. руб. без НДС	I квартал	II квартал	III квартал	IV квартал	Примечания	
5.2.1	Установка ВВ в ЯКНО ул. Гитова взамен масляных			3					1088				1088	Хоз. способ	
5.2.2	Установка ВВ в РВНО-6 взамен масляных			1					532				532	Хоз. способ	
5.2.3	Установка ВВ в РП-3 взамен масляных			4					1889				1889	Хоз. способ	
5.2.4	Телемеханика РП-10				1				248				248	Хоз. способ	
Итого по филиалу Байкальские ГЭС											945	1477	1336	-	

№ п/п	Наименование работ	Связь, шт.	Реконструкция шт.	С ВВ, шт.	Техмеханика кв. шт.	КСО с НТМИ шт.	КСО с ВНА шт.	КСО торч. шт.	Итого на 2019 г. тыс. руб. без НДС	Срок исполнения				Примечания
5.3										I квартал	II квартал	III квартал	IV квартал	
Балашовские МЭС														
5.3.1	РП-8 замена ячеек МВ на КСО-393-17В с ВВ-секционной на ВВ-4 шт., вводная с ВВ-4 шт., линейная с ВВ-4 шт., КСО с НТМИ-2 шт.			12		2	1	2	6962	3481	3481			Хоз. способ
5.3.2	Установка ВВ РП/ПТ-1.03-Ленина взамен масляных ячеек Ф-ПТ-ВЭС, Ф-Ветянка			2					871					Хоз. способ
	Итого по филиалу Балашовские МЭС			14		2	1	2	7 833	3481	3481		871	
№ п/п	Наименование работ	Связь, шт.	Реконструкция шт.	С ВВ, шт.	Техмеханика кв. шт.	КСО с НТМИ шт.	КСО с ВНА шт.	КСО торч. шт.	Итого на 2019 г. тыс. руб. без НДС	Срок исполнения				Примечания
5.4										I квартал	II квартал	III квартал	IV квартал	
Марксовские ГЭС														
5.4.1	Установка реконструктора Ф-608/630 ПС "Маркс" 35/6 кВ			1					1449	1449				Хоз. способ
5.4.2	Установка ВВ ПТ-105 Ф-616 взамен масляных			1					641	641				
	Итого по Марксовским ГЭС			1					2 090	2 090				
№ п/п	Наименование работ	Связь, шт.	Реконструкция шт.	С ВВ, шт.	Техмеханика кв. шт.	КСО с НТМИ шт.	КСО с ВНА шт.	КСО торч. шт.	Итого на 2019 г. тыс. руб. без НДС	Срок исполнения				Примечания
5.5										I квартал	II квартал	III квартал	IV квартал	
Новоузенские МЭС														
5.5.1	РП-2 замена МВ на ВВ			2					898					Хоз. способ
	Итого по Новоузенским МЭС			2					898					
№ п/п	Наименование работ	Связь, шт.	Реконструкция шт.	С ВВ, шт.	Техмеханика кв. шт.	КСО с НТМИ шт.	КСО с ВНА шт.	КСО торч. шт.	Итого на 2019 г. тыс. руб. без НДС	Срок исполнения				Примечания
5.6										I квартал	II квартал	III квартал	IV квартал	
Петровские ГЭС														
5.6.1	Установка ВВ РП-2 взамен масляных ячеек ввода от ПС "Молод" и отходящих на РП-5			2					858					Хоз. способ
	Итого по филиалу Петровские ГЭС			2					858					
№ п/п	Наименование работ	Связь, шт.	Реконструкция шт.	С ВВ, шт.	Техмеханика кв. шт.	КСО с НТМИ шт.	КСО с ВНА шт.	КСО торч. шт.	Итого на 2019 г. тыс. руб. без НДС	Срок исполнения				Примечания
5.7										I квартал	II квартал	III квартал	IV квартал	
Пугачевские ГЭС														
5.7.1	РП-1 РУ-6 кВ замена масляных выключателей на вакуумные			3					1335					Хоз. способ
	Итого по филиалу Пугачевские ГЭС			3					1 335				1 335	
№ п/п	Наименование работ	Связь, шт.	Реконструкция шт.	С ВВ, шт.	Техмеханика кв. шт.	КСО с НТМИ шт.	КСО с ВНА шт.	КСО торч. шт.	Итого на 2019 г. тыс. руб. без НДС	Срок исполнения				Примечания
5.8										I квартал	II квартал	III квартал	IV квартал	
Ртищевские ГЭС														
5.8.1	Установка реконструктора Ф-1008 ПС "Липовая" 110/27,5/10 кВ			1					1465	1465				Хоз. способ
	Итого по филиалу Ртищевские ГЭС			1					1 465				1 465	
№ п/п	Наименование работ	Связь, шт.	Реконструкция шт.	С ВВ, шт.	Техмеханика кв. шт.	КСО с НТМИ шт.	КСО с ВНА шт.	КСО торч. шт.	Итого на 2019 г. тыс. руб. без НДС	Срок исполнения				Примечания
5.9										I квартал	II квартал	III квартал	IV квартал	
Энгельсские МЭС														
5.9.1	Телемеханика РП-5					1			248	248				Хоз. способ
	Итого по филиалу Энгельсские МЭС			2,0		34,0			248	248				
	Итого по разделу			2,0		34,0			20859	4426	8761		7673	

Обновление трансформаторного парка (СРЗАиЭГЛНПО)

№ п/п	Наименование работ	Ед. изм.	Балаковские ГЭС				Итого на 2019 г. тыс. руб. без НДС	Срок исполнения				Примечания	
			ТМГ-63 мвт	ТМГ-100 мвт	ТМГ-250 мвт	ТМГ-400 мвт		ТМГ-630 мвт	I квартал	II квартал	III квартал		IV квартал
6.1	Приобретение и установка ТМГ-630 кВА 10/0,4 кВ в ТП-6 взамен существующего	шт.					366	366					Хоз. способ
	Итого по филиалу Балаковские ГЭС						366	366					
№ п/п	Наименование работ	Ед. изм.	Вольские ГЭС				Итого на 2019 г. тыс. руб. без НДС	Срок исполнения				Примечания	
			ТМГ-63 мвт	ТМГ-100 мвт	ТМГ-160 мвт	ТМГ-250 мвт		ТМГ-400 мвт	ТМГ-630 мвт	I квартал	II квартал		III квартал
6.2.1	Приобретение и установка ТМГ-250 кВА 6/0,23 кВ в ТП-127 взамен существующего	шт.				1	244	244					Хоз. способ
6.2.2	Приобретение и установка ТМГ-630 кВА 6/0,4 кВ в ТП-223 взамен существующего	шт.				1	383	383					Хоз. способ
	Итого по филиалу Вольские ГЭС					2	627	627					
№ п/п	Наименование работ	Ед. изм.	Пичаевские ГЭС				Итого на 2019 г. тыс. руб. без НДС	Срок исполнения				Примечания	
			ТМГ-63 мвт	ТМГ-100 мвт	ТМГ-160 мвт	ТМГ-250 мвт		ТМГ-400 мвт	ТМГ-630 мвт	I квартал	II квартал		III квартал
6.3.1	Приобретение и установка ТМГ-100 кВА 10/0,4 кВ в КТП-62 взамен существующего	шт.				1	123	123					Хоз. способ
	Итого по филиалу Пичаевские ГЭС					1	123	123					
№ п/п	Наименование работ	Ед. изм.	Ртищевские ГЭС				Итого на 2019 г. тыс. руб. без НДС	Срок исполнения				Примечания	
			ТМГ-63 мвт	ТМГ-100 мвт	ТМГ-160 мвт	ТМГ-250 мвт		ТМГ-400 мвт	ТМГ-630 мвт	I квартал	II квартал		III квартал
6.4.1	Приобретение и установка ТМГ-160 кВА 10/0,4 кВ в ТП-29 взамен существующего	шт.				1	169	169					Хоз. способ
	Итого по филиалу Ртищевские ГЭС					1	169	169					
№ п/п	Наименование работ	Ед. изм.	Марковские ГЭС				Итого на 2019 г. тыс. руб. без НДС	Срок исполнения				Примечания	
			ТМГ-63 мвт	ТМГ-100 мвт	ТМГ-160 мвт	ТМГ-250 мвт		ТМГ-400 мвт	ТМГ-630 мвт	I квартал	II квартал		III квартал
6.5.1	Приобретение и установка ТМГ-400 кВА 10/0,4 кВ в ТП-54 взамен существующего	шт.				1	534	534					Хоз. способ
6.5.2	Замена силового трансформатора ТМГ-100 кВА /10 кВ в ТП-25 п. Подлесное	шт.				1	123	123					Хоз. способ
	Итого по филиалу Марковские ГЭС					2	657	657					
№ п/п	Наименование работ	Ед. изм.	Петровские ГЭС				Итого на 2019 г. тыс. руб. без НДС	Срок исполнения				Примечания	
			ТМГ-63 мвт	ТМГ-100 мвт	ТМГ-160 мвт	ТМГ-250 мвт		ТМГ-400 мвт	ТМГ-630 мвт	I квартал	II квартал		III квартал
6.6.1	Приобретение и установка ТМГ-63 кВА 10/0,4 кВ в РП-1 взамен существующего	шт.				2	123	123					Хоз. способ
	Итого по филиалу Петровские ГЭС					2	123	123					
№ п/п	Наименование работ	Ед. изм.	Энгельские МЭС				Итого на 2019 г. тыс. руб. без НДС	Срок исполнения				Примечания	
			ТМГ-63 мвт	ТМГ-100 мвт	ТМГ-160 мвт	ТМГ-230 мвт		ТМГ-400 мвт	ТМГ-630 мвт	I квартал	II квартал		III квартал
6.7.1	Приобретение и установка ТМГ-400 кВА 10/0,4 кВ в ТП-1144 взамен существующего	шт.				1	267	267					Хоз. способ
6.7.2	Замена силового трансформатора ТМГ-11400 кВА 6/0,4 кВ в ТП-152	шт.				2	557	557					Хоз. способ
	Итого по филиалу Энгельские МЭС					2	824	824					
	Итого по разделу		2	2	1	1	2622	366	1453	803			

Пенсовое оборудование (СРЗАиЭТЛД)												
№ п/п	Наименование работ	Ед.изм.	Кол-во	Итого на 2019 г. тыс.руб.без НДС	Срок исполнения				Примечания			
					I квартал	II квартал	III квартал	IV квартал				
Инвестиции в метрологическое обеспечение (СТМ)												
№ п/п	Наименование работ	Ед.изм.	Кол-во	Итого на 2019 г. тыс.руб.без НДС	Срок исполнения				Примечания			
					I квартал	II квартал	III квартал	IV квартал				
7												
7.1	Применник "поиск-2016" Вольтские ГЭС	шт.	1	118		118						Хоз. способ
7.2	Применник "поиск-2016" Петровские ГЭС	шт.	1	125		125						Хоз. способ
7.3	Применник пенсовский "ПП-500К" СРЗАиЭТЛД	шт.	1	168		168						Хоз. способ
ИТОГО по разделу				411		-	411					
8												
Инвестиции в метрологическое обеспечение (СТМ)												
№ п/п	Наименование работ	Ед.изм.	Кол-во	Итого на 2019 г. тыс.руб.без НДС	Срок исполнения				Примечания			
8.1	Приобретение вольтамперфазометра "Тарма ВАФ-А" в Калининское отделение Балашиховских МЭС	шт.	1	58	I квартал	II квартал	III квартал	IV квартал	Хоз. способ			
8.2	Приобретение вольтамперфазометра "Тарма ВАФ-А" в Энгельские МЭС	шт.	3	170		170			Хоз. способ			
8.3	Приобретение вольтамперфазометра "Тарма ВАФ-А" в Службу РЗА и ЭТЛД Аппарата управления	шт.	1	56		56			Хоз. способ			
8.4	Приобретение измерителя сопротивления ИС20/1 с клещами КТИ (40+80мм) в Балаховские ГЭС	шт.	1	73		73			Хоз. способ			
8.5	Приобретение измерителя сопротивления ИС20/1 с клещами КТИ (40+80мм) в Балаховские МЭС	шт.	1	73		73			Хоз. способ			
8.6	Приобретение измерителя сопротивления ИС20/1 с клещами КТИ (40+80мм) в отделение Энгельских МЭС	шт.	1	73		73			Хоз. способ			
8.7	Приобретение измерителя сопротивления ИС20/1 с клещами КТИ (40+80мм) в филиал СЭП	шт.	1	73		73			Хоз. способ			
8.8	Приобретение стенда измерительного переносного СЭИТ-3 в Энгельские МЭС	шт.	1	417		417			Хоз. способ			
8.9	Приобретение измерителя параметров силовых трансформаторов К540-3 в Балаховские ГЭС	шт.	1	293		293			Хоз. способ			
8.10	Приобретение измерителя параметров силовых трансформаторов К540-3 в Вольтские ГЭС	шт.	1	319			319		Хоз. способ			
8.11	Приобретение измерителя параметров силовых трансформаторов К540-3 в Службу РЗА и ЭТЛД Аппарата управления	шт.	1	293		293			Хоз. способ			
8.12	Приобретение трехфазной группы ЭЗНОЛП-10 в Службу РЗА и ЭТЛД Аппарата управления	шт.	1	83		83			Хоз. способ			
8.13	Приобретение аппарата испытания диэлектриков АИД-70М в Балаховские ГЭС	шт.	1	361		361			Хоз. способ			
8.14	Приобретение устройства испытательного ПН-20 в Энгельские МЭС	шт.	1	91		91			Хоз. способ			
8.15	Приобретение устройства проверки РЗА УППР-2МЦ в Энгельские МЭС	шт.	1	336		336			Хоз. способ			
8.16	Приобретение стенда проверки устройств СПУ-2 в Энгельские МЭС	шт.	1	41		41			Хоз. способ			
8.17	Приобретение измерителя показателя качества электроэнергии "Ресурс" в Службу главного метролога Аппарата управления	шт.	3	969		323		323	Хоз. способ			
8.18	Покupка Бензинового генератора для Центральной метрологической лаборатории Аппарата управления	шт.	1	41		41			Хоз. способ			
8.19	Приобретение прибора энергетика в Ртишские ГЭС	шт.	1	231		41		231	Хоз. способ			
ИТОГО по разделу				4051		-	2855	642	554	Хоз. способ		
9	Установка приборов учета, класс напряжения 6 (10) кВ (СТМ)											
№ п/п	Наименование работ	Ед.изм.	Кол-во	Итого на 2019 г. тыс.руб.без НДС	Срок исполнения				Примечания			
9.1	Установка ПКУ-10кВ в Балаховских ГЭС	шт.	1	179	I квартал	II квартал	III квартал	IV квартал	Хоз. способ			
9.2	Установка ПКУ-10кВ в Ершовских МЭС	шт.	1	183		183			Хоз. способ			
9.3	Установка ПКУ-6кВ в Марковский ГЭС	шт.	1	203		203			Хоз. способ			
9.4	Установка ПКУ-6кВ в Энгельских МЭС	шт.	2	366		183		183	Хоз. способ			
ИТОГО по разделу				931		183		565	183	-		

Приобретение транспортных средств (ОМИТ)

№ п/п	Наименование работ	Ед. изм.	Кол-во	Энгельские МЭС	Итого на 2019 г. тыс.руб. без НДС	Срок исполнения				Примечания
						I квартал	II квартал	III квартал	IV квартал	
10.1				Энгельские МЭС						
10.1.1	БКМ-318-01 (2-х рядная кабина) на базе ГАЗ 33088	шт.	1		3265					3265
10.1.2	Автогазоподъемник ПСС-131.18Э	шт.	1		3640					3640
	Итого по филиалу Энгельские МЭС		2		6905					6905
10.2				Красноярское отделение Энгельских МЭС						
10.2.1	ГАЗ-231073 Соболь 4x4 (6 мест)	шт.	1		886		886			
	Итого по Красноярскому отделению Энгельские МЭС		1		886		886			-
10.3				Арзалакские ГЭС						
10.3.1	УАЗ 390995-460-04 Фермер (5 мест)	шт.	1		515					515
	Итого по филиалу Арзалакские ГЭС		1		515		-			515
10.4				Управление						
10.4.1	ГАЗ -АЗ2Р33 Газель NEXT Комби (7 мест)	шт.	1		1214					1214
	Итого по Управлению		1		1214		-			1214
10.5				Мокроусское отделение Ершовских МЭС						
10.5.1	ВИПО-18-01 на базе ГАЗ С42Р33 (7-местная кабина)	шт.	1		3838					3838
	Итого по Мокроусскому отделению Ершовских МЭС		1		3838		-			3838
10.6				Ершовские МЭС						
10.6.1	ГАЗ-231073 Соболь 4x4 (6 мест)	шт.	1		886		886			
	Итого по филиалу Ершовские МЭС		1		886		886			-
10.7				Баяновские ГЭС						
10.7.1	Автогазоподъемник ПСС-131.18Э	шт.	1		3640					3640
	Итого по разделу		8		17884		1772			12274
	Итого по АО "ОблкоммуэнергО":				97 395		7 621			38 326
										38 326

Зам. главного инженера

Д.А. Дружкин

Главный метролог

А.М. Осипов

Главный бухгалтер

Э.В. Павлова

Механик ОМИТ

А.В. Качурин

Начальник ОПТ

В.В. Катаев

Начальник ПТО

С.В. Капелкин

Начальник финансово-экономического отдела

В.В. Кашеева

Начальник СРЭиДиЭГД

А.А. Шаленков