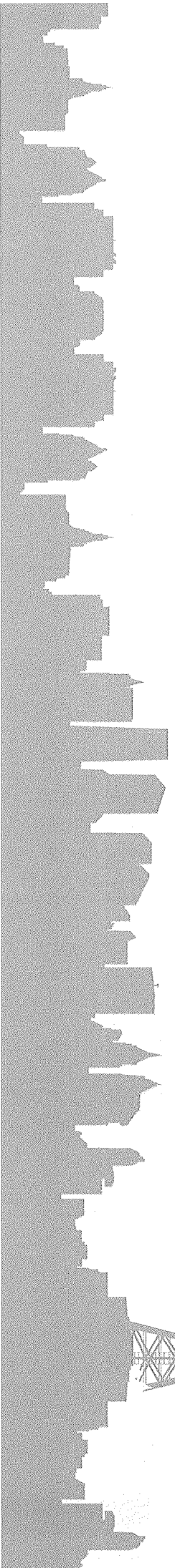
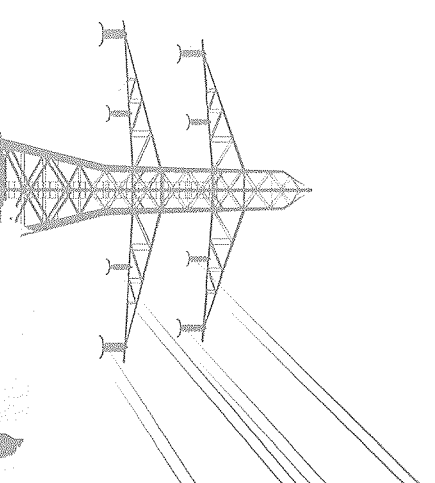


Акционерное общество
коммунальных электрических сетей Саратовской области

ОБЛАСТНОМУ ЭНЕРГЕТО

ИНВЕСТИЦИОННАЯ ПРОГРАММА АО «ОБЛАСТНОМУ ЭНЕРГЕТО» НА 2020 ГОД



"Согласовано"
 Главный инженер
 АО "Облкоммуэнергo"
 А.Ф. Качалов
 "18" 09 2020 г.

"Утверждено"
 Генеральный директор
 АО "Облкоммуэнергo"
 С.Е. Грачев
 "18" 09 2020 г.

План-график инвестиционной программы АО "Облкоммуэнергo" на 2020 год

Строительство и развитие сетей (СТР)

№ п/п	Наименование работ	Стоими ж.б, шт.	СИП, мгистр. опв. кв	Провод АС, А, кв	КЛ, кв	Тр-мор, шт.	ЛКПП, шт.	Итого на 2020 г. тыс.руб. без НДС	Срок исполнения				Примечания	
									I квартал	II квартал	III квартал	IV квартал		
1.1	РТ-23 установка силового трансформатора 1250 кВА Итого по филиалу Энгельские МЭС					1		2080	2080					Хоз. способ
1.2	Замена ТП-39 630 кВА на 2КТПНУ-2000/10/0,4 с силовыми трансформаторами Итого по Саратовскому электросетевому предприятию					2	1	9 317						Хоз. способ
2	Итого по разведку строительство и развитие сетей					3	1	11 397	2 080				9 317	
2.1	Наименование работ	Стоими ж.б, шт.	СИП, мгистр. опв. кв	Провод АС, А, кв	КЛ, кв	КСО, шт.	ЩО, шт.	Итого на 2020 г. тыс.руб. без НДС	I квартал	II квартал	III квартал	IV квартал	Примечания	
2.1.1	ВЛ-0,4 кв ТП-27 ф-3 замена опор, замена провода на СИП	19	0,895	0,725				458		458			Хоз. способ	
2.1.2	ВЛ-0,4 кв ТП-12 ф-2 замена опор, замена провода на СИП	43	1,34	1,1				620				620	Хоз. способ	
2.1.3	ВЛ-0,4кВ от ТП-9 установка опор, монтаж СИП, разделение ф-б на два фидера Итого по филиалу Аткаревские ГЭС	3	0,49					154		154			Хоз. способ	
2.2	Наименование работ	Стоими ж.б, шт.	СИП, мгистр. опв. кв	Провод АС, А, кв	КЛ, кв	КСО, шт.	ЩО, шт.	Итого на 2020 г. тыс.руб. без НДС	I квартал	II квартал	III квартал	IV квартал	Примечания	
2.2.1	ВЛ-6 кв РП-1 Ф-3 замена опор, замена провода на СИП, установка ртзелингителей	26	1					994		994			Хоз. способ	
2.2.2	ВЛ-0,4 кв КТП-9 ф-1, 2, 4 замена опор, замена провода на СИП Итого по филиалу Балаковские ГЭС	145	6,31	1,8				2 840		1 716		1 124	Хоз. способ	
2.3	Наименование работ	Стоими ж.б, шт.	СИП, мгистр. опв. кв	Провод АС, А, кв	КЛ, кв	КСО, шт.	ЩО, шт.	Итого на 2020 г. тыс.руб. без НДС	I квартал	II квартал	III квартал	IV квартал	Примечания	
2.3.1	ВЛ-0,4 кв КТП-21,03 «Коперативная» ф-1, ф-2, ф-3 замена опор, замена провода на СИП	2	6,37	7,5				2 300				2 300	Хоз. способ	
2.3.2	ВЛ-0,4 кв от ТП №7,12 "9-го Января" ф-1, ф-2, ф-3 замена опор, замена провода на СИП Итого по филиалу Балаковские МЭС	37	5,7	6,2				2 050				2 050	Хоз. способ	
		39	12,07	13,7				4 350				4 350		

№ п/п	Наименование работ	Стойки ж.б. шт.	СИП мгистр. олов. кв	Провод АС, А кв	КЛ, кв	КСС, шт.	ЩО, шт.	Итого на 2020 г. тыс.руб. без НДС	Срок исполнения				Примечания
									I квартал	II квартал	III квартал	IV квартал	
Вольские ГЭС													
2.4	ВЛ-6 кв Ф-14 от ТП-106 до ТП-107 замена опор, замена провода на СИП	8	0,25					483		483			Хоз способ
2.4.2	ВЛ-6 кв Ф-22 от ТП-36 замена опор, замена провода на СИП	17	0,45					576		576			Хоз способ
2.4.3	ВЛ-0,4 кв ТП-64 Ф-3 замена опор, замена провода на СИП	29	0,84	0,9	0,04			554		554			Хоз способ
2.4.4	ВЛ-0,23 кв ТП-29 Ф-4 замена опор, замена провода на СИП	28	0,485	0,62				515		515			Хоз способ
2.4.5	ВЛ-0,4 кв ТП-109 Ф-3 замена опор, замена провода на СИП	18	0,62	0,4				429		429			Хоз способ
	Итого по филиалу Вольские ГЭС	100	2,645	1,92	0,04			2 557		1 574		983	
Ершовские МЭС													
2.5	ВЛ-0,4 кв ТП-1 Ф-12, Ф-10 замена опор, замена провода на СИП	42	2,8	0,625				948		948			Хоз способ
2.5.2	ВЛ-0,4 кв ТП-23 Ф-1, Ф-2 замена опор, перетяжка провода	94						874		874			Хоз способ
2.5.3	ВЛ-0,4 кв ТП-49 Ф-1, Ф-4, Ф-6 замена опор, замена провода на СИП	55	1,39	0,37				857		857			Хоз способ
	Итого по Ершовским МЭС	191	4,195	0,995				2 679		1 731		948	
Калининские отделение БМЭС													
2.6	ВЛ-0,4 кв КТП-44 Ф-1 замена опор, замена провода на СИП	18	0,96	0,78				392		392			Хоз способ
2.6.2	ВЛ-0,4 кв КТП-44 Ф-2 замена опор, замена провода на СИП, разделение на два рубильника	25	2,105	1,66				693		693			Хоз способ
2.6.3	ВЛ-0,4 кв КТП-4 Ф-2 замена опор, замена провода на СИП	22	1,13	0,98				550		550			Хоз способ
	Итого по Калининскому отделению БМЭС	65	4,195	3,42				1 635		550		1 085	
Петровские ГЭС													
2.7	ВЛ-0,4 кв зона ТП-61 Ф-"Буркова, Ст. Разина" замена опор, замена провода на СИП, разделение на два рубильника	48	3,095	1,43				1 120		1 120			Хоз способ
	Итого по филиалу Петровские ГЭС	48	3,095	1,43				1 120		1 120			
Питерское отделение НМЭС													
2.8	ВЛ-0,4 кв КТП-203 Ф-2 замена опор, замена провода на СИП	6	0,65	0,35				209		209			Хоз способ
	Итого по Питерскому отделению НМЭС	6	0,65	0,35				209		209			
Пугачевские ГЭС													
2.9	ВЛ-0,4 кв ЗТП-53 Ф-1 замена опор, замена провода на СИП	15	0,6	0,3				314		314			Хоз способ
2.9.2	ВЛ-0,4 кв КТП-43 Ф-1 замена опор, замена провода на СИП	25	1	0,6				488		488			Хоз способ
	Итого по филиалу Пугачевские ГЭС	40	1,6	0,9				802		314		488	
Срок исполнения													
									I квартал	II квартал	III квартал	IV квартал	
Примечания													

№ п/п	Наименование работ	Стоимость ж/б, шт.	СИП, магистр. опт. кВ	Провод АС, А, кВ	КП, кВ	КСО, шт.	ЦО, шт.	Итого на 2020 г. тыс.руб без НДС	Срок исполнения				Примечания
2.10									I квартал	II квартал	III квартал	IV квартал	
2.10.1	ВЛ-10 кВ Ф-1005 замена опор, замена провода на СИП	37	2,1					1 331		1 331			Хоз. способ
2.10.2	ВЛ-0,4 кВ ТП-17 Ф-Уд. Песчаная" замена опор, замена провода на СИП	41	1,115	0,2				540		540			Хоз. способ
	Итого по филиалу Ртищевские ГЭС	78	3,215	0,2				1 871		1 331	540		
Ртищевские ГЭС													
№ п/п	Наименование работ	Стоимость ж/б, шт.	СИП, магистр. опт. кВ	Провод АС, А, кВ	КП, кВ	КСО, шт.	ЦО, шт.	Итого на 2020 г. тыс.руб без НДС	Срок исполнения				Примечания
2.11									I квартал	II квартал	III квартал	IV квартал	
2.11.1	ВЛ-0,4 кВ ТП-4 Ф-3 замена опор, замена провода на СИП	37	1,16	0,15				646		646			Хоз. способ
2.11.2	ВЛ-0,4 кВ ТП-25 Ф-2 замена опор, замена провода на СИП	34	1,64	0,1				682		682			Хоз. способ
	Итого по филиалу Хвалыньские ГЭС	71	2,8	0,25				1 328		646	682		
Хвалыньские ГЭС													
№ п/п	Наименование работ	Стоимость ж/б, шт.	СИП, магистр. опт. кВ	Провод АС, А, кВ	КП, кВ	КСО, шт.	ЦО, шт.	Итого на 2020 г. тыс.руб без НДС	Срок исполнения				Примечания
2.12									I квартал	II квартал	III квартал	IV квартал	
2.12.1	ВЛ-6 кВ Ф-658 (20) замена опор, замена силового кабеля, замена провода на СИП	22	0,43		0,2			758				758	Хоз. способ
	Итого по филиалу Энгельсские МЭС	22	0,43		0,2			758				758	
Энгельсские МЭС													
№ п/п	Наименование работ	Стоимость ж/б, шт.	СИП, магистр. опт. кВ	Провод АС, А, кВ	КП, кВ	КСО, шт.	ЦО, шт.	Итого на 2020 г. тыс.руб без НДС	Срок исполнения				Примечания
2.13									I квартал	II квартал	III квартал	IV квартал	
2.13.1	ВЛ-0,4 кВ ТП-35.1 Ф-3 замена опор, замена провода на СИП, разделение на два рубильника	12	0,7	0,4				275		275			Хоз. способ
	Итого по Краснокутскому от-нию ЭМЭС	12	0,7	0,4				275		275			
	Итого по разделу реконструкция ВЛЭП-10/6/0,4 кВ	908	45,63	27,19	0,24			22 650		9 952	12 698		
Реконструкция КЛЭП -10/6/0,4 кВ (ПТО)													
3									Срок исполнения				
№ п/п	Наименование работ	Стоимость ж/б, шт.	СИП, магистр. опт. кВ	Провод АС, А, кВ	КП, кВ	КСО, шт.	ЦО, шт.	Итого на 2020 г. тыс.руб без НДС	I квартал	II квартал	III квартал	IV квартал	Примечания
3.1									Срок исполнения				
3.1.1	КЛ-10 кВ Ф-1010 РП-1 от ТП-71 до ТП-95 замена силового кабеля, монтаж второго ввода в ТП-119				0,13			171				171	Хоз. способ
	Итого по филиалу Аткарские ГЭС				0,13			171				171	
Аткарские ГЭС													
№ п/п	Наименование работ	Стоимость ж/б, шт.	СИП, магистр. опт. кВ	Провод АС, А, кВ	КП, кВ	КСО, шт.	ЦО, шт.	Итого на 2020 г. тыс.руб без НДС	Срок исполнения				Примечания
3.2									I квартал	II квартал	III квартал	IV квартал	
3.2.1	КЛ-10 кВ от ТП-17 яч.№3, №2 до ТП-5 яч. №3, №4 замена силового кабеля, прокол				0,602			1 221		1 221			Подряд
3.2.2	КЛ-10 кВ от РП/ТП-10 яч.№3, №18 до ТП-9-8 яч.№4, №3 замена силового кабеля, прокол				1,785			4 200				4 200	Подряд
3.2.3	КЛ-10кВ от РП/ТП-7 яч.№7 до ТП-217 яч.№5, от РП/ТП-7 яч.№6 до ТП-218 яч.№5, от ТП-217 яч.№6 до ТП-218 яч.№3 замена силового кабеля, прокол				1,201			1 758		1 758			Подряд
	Итого по филиалу Балаковские ГЭС				3,588			7 179		2 979	4 200		
Балаковские ГЭС													
№ п/п	Наименование работ	Стоимость ж/б, шт.	СИП, магистр. опт. кВ	Провод АС, А, кВ	КП, кВ	КСО, шт.	ЦО, шт.	Итого на 2020 г. тыс.руб без НДС	Срок исполнения				Примечания
3.3									I квартал	II квартал	III квартал	IV квартал	
3.3.1	КЛ-10 кВ Ф-1010 ПС"Ртищево-1"ячова" 110/27,5/10кВ замена силового кабеля				0,25			290				290	Хоз. способ
	Итого по филиалу Ртищевские ГЭС				0,25			290				290	
Ртищевские ГЭС													

№ п/п	Наименование работ	Стойки ж.б. шт.	СИП, магистр. ств. км	Провод АС, А, км	КП, км	КСО, шт.	ЩО, шт.	ЩО, шт.	Итого на 2020 г. тыс. руб. без НДС	Срок исполнения				Примечания	
										I квартал	II квартал	III квартал	IV квартал		
Энгельсские МЭС															
3.4	КП-6 кВ Ф-723 от ТП-38 (338) до ТП-35 (335), Ф-747 от РП-7 до ТП-38 (338) замена силового кабеля, прокол				1,4				2 857					Подряд	
3.4.2	КП-6 кВ Ф-664 от ТП-20 до ТП-178 замена силового кабеля, прокол				0,06				400					Подряд	
3.4.4	КП-10 кВ Ф-43 от ПС Химическая до РП-20 замена силового кабеля				0,185				650					Подряд	
3.4.5	КП-10 кВ Ф-7 от ТП-1110 до РП-20; Ф-8 от ТП-1110 до ТП-1111 замена силового кабеля, прокол				1				2 350					Подряд	
3.4.6	КП-10 кВ Ф-8 от ТП-1112 до ТП-1111 замена силового кабеля, прокол				0,4				1 090					Подряд	
3.4.7	КП-0,4 кВ от ТП-505, ТП-125, ТП-131 замена веток силовых кабелей на СИП	29	1,67					821	8 168					Хоз. способ	
	Итого по Энгельсским МЭС	29	1,67		3,025			8 168	4 768	3 400					
	Итого по разделу реконструкция КЛЭП -10/6/0,4 кВ	29	1,67		6,99			15 808	7 747	8 061					
4 Замена аварийных ТП на ГТП, установка силового оборудования (ПТО)															
4.1 Балаговские ГЭС															
4.1.1	Иготовление ГСТП-250 кВА взамен ТП-29	шт.	1						402					Хоз. способ	
	Итого по филиалу Балаговские ГЭС	шт.	1						402						
4.2 Балаговские МЭС															
4.2.1	ТП-6.03 «ПНГТ» замена силового оборудования РУ-0,4/10 кВ	шт.	7	2	2	4	2		610					Хоз. способ	
4.2.2	ТП-14.04 «Дом АТП» замена силового оборудования РУ-0,4/10 кВ	шт.	5	1	1	2	2		606					Хоз. способ	
	Итого по филиалу Балаговские МЭС	шт.	12	3	3	6	4		1 216						
4.3 Больше ГЭС															
4.3.2	ТП-29 замена силового оборудования РУ-0,4/6 кВ	шт.	4	4	1	1	2		606					Хоз. способ	
	Итого по филиалу Больше ГЭС	шт.	4	4	1	1	2		606						
4.4 Новоузенские МЭС															
4.4.1	Иготовление ГСТП-250 кВА взамен КТП-40	шт.	1						300					Хоз. способ	
	Итого по филиалу Новоузенские МЭС	шт.	1						300						
4.5 Озинские МЭС															
4.5.1	Иготовление ГСТП-160 кВА взамен КТП-30	шт.	1						314					Хоз. способ	
	Итого по филиалу Озинские МЭС	шт.	1						314						

№ п/п	Наименование работ	Ед. изм.	ГКТП	КСО-393	КСО-393-мотор	ЦО-70-32	ЦО-70-02	ЦО-70-95	Итого на 2020 г. тыс.руб. без НДС	Срок исполнения				Примечания	
										I квартал	II квартал	III квартал	IV квартал		
4.6	Итого по филиалу Пугачевские ГЭС	шт.	1						355	355				Хоз. способ	
№ п/п	Наименование работ	Ед. изм.	ГКТП	КСО-393	КСО-393-мотор	ЦО-70-32	ЦО-70-02	ЦО-70-95	Итого на 2020 г. тыс.руб. без НДС	Срок исполнения				Примечания	
										I квартал	II квартал	III квартал	IV квартал		
4.7	Итого по филиалу Энгельсские МЭС	шт.	1						389	389				Хоз. способ	
№ п/п	Наименование работ	Ед. изм.	ГКТП	КСО-393	КСО-393-мотор	ЦО-70-32	ЦО-70-02	ЦО-70-95	Итого на 2020 г. тыс.руб. без НДС	Срок исполнения				Примечания	
										I квартал	II квартал	III квартал	IV квартал		
4.8	Итого по филиалу Краснокутское от-ние ЭМЭС	шт.	1						321	321				Хоз. способ	
№ п/п	Наименование работ	Ед. изм.	ГКТП	КСО-393	КСО-393-мотор	ЦО-70-32	ЦО-70-02	ЦО-70-95	Итого на 2020 г. тыс.руб. без НДС	Срок исполнения				Примечания	
										I квартал	II квартал	III квартал	IV квартал		
4.8.1	Итого по Краснокутскому от-нию ЭМЭС	шт.	1						321	321				Хоз. способ	
5	Итого по разделу замена аварийных ТП на ГКТП, установка силового оборудования		6	16	7	4	7	6	3 903	2 604				1 299	
Реконструкция распределительных пунктов (внедрение вакуумных выключателей) (ПТО-СРЗавиЭЛ)															
№ п/п	Наименование работ	Связь, шт.	Реконстру. шт.	С ВВ, шт.	Телемеханика, кв. шт.	КСО с НТМИ шт.	КСО с ВНА шт.	ОРУ-35 кВ	Итого на 2020 г. тыс.руб. без НДС	Срок исполнения				Примечания	
										I квартал	II квартал	III квартал	IV квартал		
5.1	Итого по филиалу Байковские ГЭС								523	523				Хоз. способ	
5.1.1	РНЮ-2 замена масляного выключателя на вакуумный, без замены ячеек			1					523	523				Хоз. способ	
5.1.2	РП/ТП-7 РУ-10кВ замена масляных выключателей на вакуумные, без замены ячеек			3					1 365	1 365				Хоз. способ	
	Итого по филиалу Байковские ГЭС			4					1 888	1 365	523				
№ п/п	Наименование работ	Связь, шт.	Реконстру. шт.	С ВВ, шт.	Телемеханика, кв. шт.	КСО с НТМИ шт.	КСО с ВНА шт.	ОРУ-35 кВ	Итого на 2020 г. тыс.руб. без НДС	Срок исполнения				Примечания	
										I квартал	II квартал	III квартал	IV квартал		
5.2	Итого по филиалу Марксовские ГЭС								513	513				Хоз. способ	
5.2.1	РП-2 замена масляных выключателей на вакуумные "Ф-602", без замены ячеек			1					513	513				Хоз. способ	
5.2.2	РП-3 замена масляных выключателей на вакуумные "Ф-613", без замены ячеек			1					509	509				Хоз. способ	
	Итого по Марксовские ГЭС			2					1 022	1 022					
№ п/п	Наименование работ	Связь, шт.	Реконстру. шт.	С ВВ, шт.	Телемеханика, кв. шт.	КСО с НТМИ шт.	КСО с ВНА шт.	ОРУ-35 кВ	Итого на 2020 г. тыс.руб. без НДС	Срок исполнения				Примечания	
										I квартал	II квартал	III квартал	IV квартал		
5.4	Итого по филиалу Озненские МЭС								922	922				Хоз. способ	
5.4.1	РП "Непряхино" замена масляных выключателей на вакуумные, без замены ячеек			2					922	922				Хоз. способ	
	Итого по Озненским МЭС			2					922	922					
№ п/п	Наименование работ	Связь, шт.	Реконстру. шт.	С ВВ, шт.	Телемеханика, кв. шт.	КСО с НТМИ шт.	КСО с ВНА шт.	ОРУ-35 кВ	Итого на 2020 г. тыс.руб. без НДС	Срок исполнения				Примечания	
										I квартал	II квартал	III квартал	IV квартал		
5.5	Итого по филиалу Петровские ГЭС								990	370	620			Хоз. способ	
5.5.2	ПС 35/10 "Молод" 2 с.ш. 35кВ замена оборудования ОРУ-35 кВ			1					990	370	620			Хоз. способ	
	Итого по филиалу Петровские ГЭС			1					990	370	620				

№ п/п	Наименование работ	Связь, шт.	Реконструкция, шт.	С ВВ, шт.	Темпемати, кв. шт.	КСО с НТМН, шт.	КСО с ВНА, шт.	ОРУ-35 кВ	г. тыс.руб. без НДС	Срок исполнения				Примечания	
										I квартал	II квартал	III квартал	IV квартал		
Энгельские МЭС															
5.7															
5.7.1	РП-7 установка ВВ взамен масляных, без замены ячеек			3					1 295						Хоз. способ
5.7.2	РП-12 установка ВВ взамен масляных, без замены ячеек			3					1 295						Хоз. способ
5.7.3	ТП-42 установка ВВ взамен масляных			1					359						Хоз. способ
	Итого по филиалу Энгельские МЭС			7					2 949						
Саратовское электросетевое предприятие															
5.8															
5.8.1	Установка вакуумного выключателя РП-10 кВ «Касимовский»			1					650						Хоз. способ
	Итого по филиалу Саратовское электросетевое предприятие			1					650						
	Итого по разделу реконструкция распределительных пунктов (внутренние вакуумных выключателей)			16					8 421	1 365	5 786	1 270			
6 Обновление трансформаторного парка (СРЗАМЭТД+НТО)															
Балаковские ГЭС															
6.1															
6.1.1	ТП-38 замена силового трансформатора ТМ-320 кВА на ТМГ-630	шт.						1	386						Хоз. способ
	Итого по филиалу Балаковские ГЭС							1	386	386					
Вольские ГЭС															
6.2															
6.2.1	ТП-29 замена силового трансформатора 0,23 кВ на ТМГ-250 кВА 0,4 кВ	шт.						1	235						Хоз. способ
	Итого по филиалу Вольские ГЭС							1	235						
Пугачевские ГЭС															
№ п/п	Наименование работ	Ед. изм.	ТМГ-63	ТМГ-100	ТМГ-160	ТМГ-250	ТМГ-400	ТМГ-630	Итого на 2020 г. тыс.руб. без НДС	Срок исполнения				Примечания	
6.3															
6.3.1	КТП-4 замена силового трансформатора ТМ-250 кВА на ТМГ-400	шт.					1		307					Хоз. способ	
6.3.3	КТП-63 замена силового трансформатора ТМ-100 кВА на ТМГ-100 кВА	шт.		1					140					Хоз. способ	
6.3.4	КТП-73 замена силового трансформатора ТМ-250 кВА на ТМГ 160	шт.			1				176					Хоз. способ	
	Итого по филиалу Пугачевские ГЭС			1	1		1		623	623					
Ртищевские ГЭС															
№ п/п	Наименование работ	Ед. изм.	ТМГ-63	ТМГ-100	ТМГ-160	ТМГ-250	ТМГ-400	ТМГ-630	Итого на 2020 г. тыс.руб. без НДС	Срок исполнения				Примечания	
6.4															
6.4.1	ТП-28 замена силового трансформатора ТМ-400 кВА на ТМГ-250 кВА	шт.					1		246					Хоз. способ	
	Итого по филиалу Ртищевские ГЭС						1		246	246					

№ п/п	Наименование работ	Ед. изм.	ТМЛ-63	ТМЛ-100	ТМЛ-160	ТМЛ-250	ТМЛ-400	ТМЛ-630	Итого на 2020 г. тыс. руб. без НДС	Срок исполнения				Примечания	
										I квартал	II квартал	III квартал	IV квартал		
Энгельские МЭС															
6.5.1	ТП-511 замена силового трансформатора ТМ- 320 кВА на ТМЛ-250 кВА	шт.				2			470		470				Хоз способ
6.5.3	ТП-106 замена силового трансформатора ТМ- 200 кВА на ТМЛ-250 кВА	шт.				1			235		235				Хоз способ
	Итого по филиалу Энгельские МЭС					3			705		705				
Итого по разделу обновление трансформаторного парка															
		9	1	1	1	5	1	1	2 195		386		1 809		
7 Пенское оборудование (СРЗАИЭТЛ)															
№ п/п	Наименование работ	Ед. изм.	Кол-во						Итого на 2020 г. тыс. руб. без НДС	Срок исполнения				Примечания	
7.1	SC40 - адаптер дугового разряда Энгельские МЭС	шт.	1						269	I квартал	II квартал	III квартал	IV квартал	Хоз способ	
7.2	АКУ-01 - генератор ударных волн Энгельские МЭС	шт.	1						340		340			Хоз способ	
7.3	Генератор понисовый ТП-500 К с кейсом СРЗАИЭТЛ	шт.	1						345		345			Хоз способ	
	Итого по разделу пенское оборудование		3						954		954				
8 Инвестиции в метрологическое обеспечение (СГМ)															
№ п/п	Наименование работ	Ед. изм.	Кол-во						Итого на 2020 г. тыс. руб. без НДС	Срок исполнения				Примечания	
8.1	Приобретение оммметра "Виток" в Балаковские ГЭС	шт.	1						131	I квартал	II квартал	III квартал	IV квартал		
8.2	Приобретение измерителя сопротивления ИС20/1 в Атарские ГЭС	шт.	1						87		87				
8.3	Приобретение измерителя сопротивления ИС20/1 в Красноармейские ГЭС	шт.	1						87		87				
8.4	Приобретение измерителя сопротивления ИС20/1 в Краснокутское отделение Энгельских МЭС	шт.	1						87		87				
8.5	Приобретение измерителя сопротивления ИС20/1 в Петровские ГЭС	шт.	1						87		87				
8.6	Приобретение вольтамперфазометра "Прама ВАФ-А" в Петровские ГЭС	шт.	1						53		53				
8.7	Приобретение трехфазной группы ЭХНОДП-10 в Энгельские МЭС	шт.	1						82		82				
8.8	Приобретение рефрактометра в Энгельские МЭС	шт.	1						213		213				
8.9	Приобретение вольтметра универсального цифрового в ЦМД аппарата управления	шт.	1						81		81				
8.11	Приобретение пробойной установки в ЦМД аппарата управления	шт.	1						151		151				
	Итого по разделу инвестиции в метрологическое обеспечение		10						1 060		1 060				
9 Установка приборов учета, класс напряжения 6 (10) кВ (СГМ)															
№ п/п	Наименование работ	Ед. изм.	Кол-во						Итого на 2020 г. тыс. руб. без НДС	Срок исполнения				Примечания	
9.1	Установка ПКУ-10кВ в Ардаковские ГЭС	шт.	1						210	I квартал	II квартал	III квартал	IV квартал	Хоз способ	
9.2	Установка ПКУ-6кВ в Волжские ГЭС	шт.	1						210		210			Хоз способ	
9.3	Установка ПКУ-6кВ в Марковский ЭС	шт.	1						210		210			Хоз способ	
9.4	Установка ПКУ-10кВ в Ровенское отделение Энгельских МЭС	шт.	1						210		210			Хоз способ	
9.5	Установка ПКУ-6кВ в Энгельских МЭС	шт.	2						420		210	210		Хоз способ	
	Итого по разделу установка приборов учета, класс напряжения 6 (10) кВ		6						1 260		630		630		
10 Приобретение транспортных средств (ОМиГ)															
№ п/п	Наименование работ	Ед. изм.	Кол-во						Итого на 2020 г. тыс. руб. без НДС	Срок исполнения				Примечания	
10.1 Балаковские ГЭС															
10.1.1	GA3-231073 Собошь 4х4 (6 мест)	шт.	1						917		917				
10.1.2	Электродобиратордодия ПТПУ на базе автокоблия Газель модель 174250	шт.	1						3 420					3 420	
	Итого по филиалу Балаковские ГЭС		2						4 337		917			3 420	

Балашовские МЭС										
10.2	ГАЗ-531073 Соболь 4x4 (6 мест)	шт.	1				917		917	
10.2.1	Итого по филиалу Балашовские МЭС		1				917		917	
Балашовские МЭС Калининское отделение										
10.3	БКУ ТАУРУС 035А	шт.	1				4 000		4 000	
10.3.1	Итого по филиалу Балашовские МЭС Калининское отделение		1				4 000		4 000	
Волские ГЭС										
10.4	УАЗ 390995-460-04 Фермер (5 мест)	шт.	1				625		625	
10.4.1	Итого по филиалу Волские ГЭС		1				625		625	
Ершовские ГЭС										
10.5	ПСС-131.189 на шасси ГАЗ-С42Р33 (NEXT) (7-местная кабина)	шт.	1				4000		4000	
10.5.1	Итого по филиалу Ершовские ГЭС		1				308		308	
10.5.2	Итого по филиалу Ершовские ГЭС		2				4 308		4 000	308
Озинские МЭС										
10.6	БКУ ТАУРУС 035А	шт.	1				4 000		4 000	
10.6.1	Итого по филиалу Озинские МЭС		1				4 000		4 000	
Озинские МЭС Дергачевское от-ние										
10.7	ГАЗ-231073 Соболь 4x4 (6 мест)	шт.	1				917		917	
10.7.1	Итого по филиалу Озинские МЭС Дергачевское от-ние		1				917		917	
Пугачевские ГЭС										
10.8	ПСС-131.189 на шасси ГАЗ-С42Р33 (NEXT) (7-местная кабина)	шт.	1				4 000		4 000	
10.8.1	Итого по филиалу Пугачевские ГЭС		1				4 000		4 000	
Ртищевские ГЭС										
10.9	ПСС-131.189 на шасси ГАЗ-С42Р33 (NEXT) (7-местная кабина)	шт.	1				4 000		4 000	
10.9.1	Итого по филиалу Ртищевские ГЭС		1				4 000		4 000	
Энгельсские МЭС										
10.10	ПСС-131.189 на шасси ГАЗ-С42Р33 (NEXT) (7-местная кабина)	шт.	1				4 000		4 000	
10.10.1	Итого по филиалу Энгельсские МЭС		1				3750		3750	
10.10.2	КАЭЛ-5 на базе ГАЗ-А31Р23-20	шт.	1				7 750		7 750	
	Итого по филиалу Энгельсские МЭС		2				34 854		27 750	3 684
	Итого по АО "Облкоммунэнерго"		13				102 502		32 535	33 272
									23 958	12 737

Зам. генерального директора по экономике и финансам

Главный бухгалтер

Зам. главного инженера-начальник СТР

Начальник ОПТ

Начальник финансово-экономического отдела

Начальник юридического отдела

С.Н. Ткач

Э.В. Павлова

Д.А. Дружкин

В.В. Катаев

В.В. Кашеева

С.В. Тимошенко

Главный метролог

Механик ОМИТ

Начальник ПТО

Начальник СРЭиАиЭТЛ

А.М. Осипов

А.В. Качурин

С.В. Капенкин

А.А. Шапенков