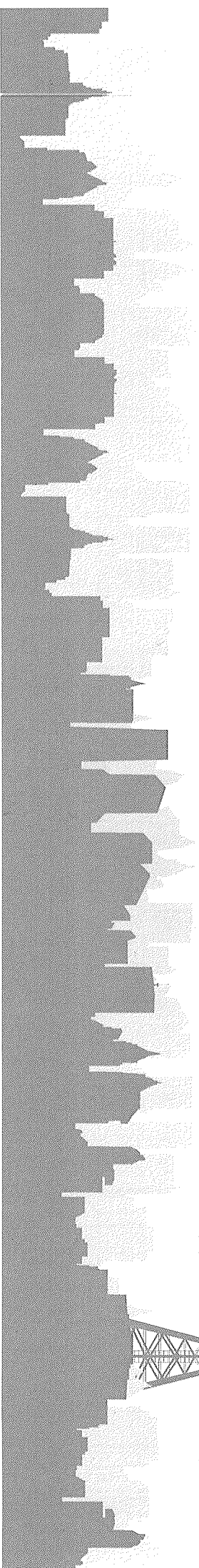
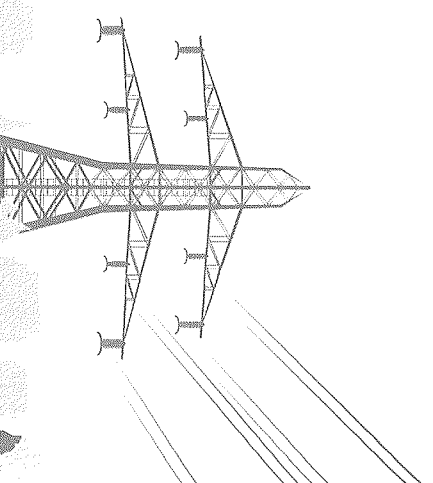


Акционерное общество
коммунальных электрических сетей Саратовской области

ОБЛКОММУЭНЕРГО

ИНВЕСТИЦИОННАЯ ПРОГРАММА АО «ОБЛКОММУЭНЕРГО» НА 2020 ГОД



"Согласовано"
 Главный инженер
 АО "Облкоммуэнергo"
 А.Ф. Качалов
 "13" декабря 2019 г.

План-график инвестиционной программы АО "Облкоммуэнергo" на 2020 год

"Утверждаю"
 Генеральный директор
 АО "Облкоммуэнергo"
 С.Е. Грачев
 "13" декабря 2019 г.

		Строительство и развитие сетей (СТР)											
№ п/п	Наименование работ	Стоимость ж.б. шп.	СИП материал, отв. кв	Провод АС, А, кв	КЛ кв	Тр-пор. шп.	ЦО, шп.	Итого на 2020 г. тыс.руб. без НДС	Срок исполнения				Примечания
									I квартал	II квартал	III квартал	IV квартал	
1													
1.1													
1.1.1													
РП-23 установка силового сухого трансформатора 1250 кВ.А													
Итого по филиалу Энгельские МЭС													
Итого по разделу строительство и развитие сетей													
2													
Реконструкция ВЛЭП -10/6/0,4 кВ (ПТО)													
2.1													
2.1.1													
ВЛ-0,4 кВ ТП-27 Ф-3 замена опор, замена провода на СИП													
ВЛ-0,4 кВ ТП-12 Ф-2 замена опор, замена провода на СИП													
ВЛ-0,4кВ от ТП-9 установка опор, монтаж СИП, разделение ф-б на два фидера													
Итого по филиалу Аткарские ГЭС													
2.2													
2.2.1													
ВЛ-6 кВ РП-1 Ф-3 замена опор, замена провода на СИП, установка раздельников													
ВЛ-0,4 кВ КТП-9 Ф-1, 2, 4 замена опор, замена провода на СИП													
Итого по филиалу Байлаковские ГЭС													
2.3													
2.3.1													
ВЛ-0,4 кВ КТП-21 03 «Кооперативная» Ф-1, Ф-2, Ф-3 замена опор, замена провода на СИП													
ВЛ-0,4 кВ от ТП №6/12 "9-го Января" Ф-1, Ф-2, Ф-3 замена опор, замена провода на СИП													
Итого по филиалу Байлаковские МЭС													
2.4													
2.4.1													
ВЛ-6 кВ Ф-14 от ТП-106 до ТП-107 замена опор, замена провода на СИП													
ВЛ-6 кВ Ф-22 от ТП-36 замена опор, замена провода на СИП													
ВЛ-0,4 кВ ТП-64 Ф-3 замена опор, замена провода на СИП													
ВЛ-0,23 кВ ТП-29 Ф-4 замена опор, замена провода на СИП													
ВЛ-0,4 кВ ТП-109 Ф-3 замена опор, замена провода на СИП													
Итого по филиалу Волжские ГЭС													
Итого по филиалу Волжские ГЭС													

№ п/п	Наименование работ	Стоимость ж.б. шп.	СИП, мест. отв. кв	Провод А.С., А. кв	Кл. кв	К.С.О. шт.	Ц.О. шт.	Итого на 2020 г. тыс.руб. без НДС	Срок исполнения				Примечания
									I квартал	II квартал	III квартал	IV квартал	
Ершовские МЭС													
2.5													
2.5.1	ВЛ-0.4 кв ТП-1 ф-12 ф-10 замена опор, замена провода на СИП	42	2,8	0,625				1 018			1 018		Хоз способ
2.5.2	ВЛ-0.4 кв ТП-2.3 ф-1, ф-2 замена опор, перетяжка провода	94						874			874		Хоз способ
2.5.3	ВЛ-0.4 кв ТП-4.9 ф-1, ф-4, ф-6 замена опор, замена провода на СИП	55	1,39	0,37				857			857		Хоз способ
	Итого по Ершовским МЭС	191	4,19	0,995				2 749			1 731		1 018
Калининские отделение БМЭС													
2.6													
2.6.1	ВЛ-0.4 кв ГКТП-44 ф-1 замена опор, замена провода на СИП	18	0,96	0,78				437			437		Хоз способ
2.6.2	ВЛ-0.4 кв ГКТП-44 ф-2 замена опор, замена провода на СИП, разделение на два рубильника	25	2,105	1,66				783			783		Хоз способ
2.6.3	ВЛ-0.4 кв ГКТП-4 ф-2 замена опор, замена провода на СИП	22	1,13	0,98				550			550		Хоз способ
	Итого по Калининскому отделению БМЭС	65	4,195	3,42				1 770			550		1 220
Петровские ТЭС													
2.7													
2.7.1	ВЛ-0.4 кв зона ТП-61 Ф-"Бабушка, Ст. Раина" замена опор, замена провода на СИП, разделение на два рубильника	48	3,095	1,43				1 285			1 285		Хоз способ
	Итого по филиалу Петровские ТЭС	48	3,095	1,43				1 285			1 285		
Питерское отделение НМЭС													
2.8													
2.8.1	ВЛ-0.4 кв КТП-203 ф-2 замена опор, замена провода на СИП	6	0,65	0,35				209			209		Хоз способ
	Итого по Питерскому отделению НМЭС	6	0,65	0,35				209			209		
Пуляевские ГЭС													
2.9													
2.9.1	ВЛ-0.4 кв ЗТП-53 ф-1 замена опор, замена провода на СИП	15	0,6	0,3				314			314		Хоз способ
2.9.2	ВЛ-0.4 кв КТП-43 ф-1 замена опор, замена провода на СИП	25	1	0,6				528			528		Хоз способ
	Итого по филиалу Пуляевские ГЭС	40	1,6	0,9				842			314		528
Ртищевские ГЭС													
2.10													
2.10.1	ВЛ-10 кв Ф-100.5 замена опор, замена провода на СИП	37	2,1					1 381			1 381		Хоз способ
2.10.2	ВЛ-0.4 кв ТП-17 Ф-"ул. Печенная" замена опор, замена провода на СИП	41	1,115	0,2				676			676		Хоз способ
	Итого по филиалу Ртищевские ГЭС	78	3,215	0,2				2 057			1 381		676

№ п/п	Наименование работ	Стоимость ж.б., млн.	СИП, магистр. отв. кв	Провод АС, д. кв	КМ, кв	КССО, млн.	ЩО, млн.	Итого на 2020 г. тыс. руб. без НДС	Срок исполнения				Примечания
									I квартал	II квартал	III квартал	IV квартал	
Хвалыгинские ГЭС													
2.11.1	ВД-0.4 кв ТП-4 ф-3 замена опор, замена провода на СИП	37	1,16	0,15				646		646			Хоз. способ
2.11.2	ВД-0.4 кв ТП-25 ф-2 замена опор, замена провода на СИП	34	1,64	0,1				752		752			Хоз. способ
	Итого по филиалу Хвалыгинские ГЭС	71	2,8	0,25				1 398		646		752	
Энгельсские МЭС													
2.12													
2.12.1	ВД-6 кв Ф-658 (20) замена опор, замена силового кабеля, замена провода на СИП	22	0,43		0,2			828		828			Хоз. способ
	Итого по филиалу Энгельсские МЭС	22	0,43		0,2			828		828			
Краснокутское от-ние ЭМЭС													
2.13													
2.13.1	ВД-0.4 кв ТП-351 ф-3 замена опор, замена провода на СИП, разделение на два рубильника	12	0,7	0,4				275		275			Хоз. способ
	Итого по Краснокутскому от-нию ЭМЭС	12	0,7	0,4				275		275			
	Итого по разделу реконструкция ВДЭС-10/6/0,4 кв	908	45,63	27,19				24 884		10 024		14 860	
Реконструкция КЛЭП-10/6/0,4 кв (ПТО)													
3													
Аткаревские ГЭС													
3.1													
3.1.1	КЛ-10 кв Ф-10/10 РП-1 от ТП-71 до ТП-95 замена силового кабеля, монтаж второго ввода в ТП-119				0,13			211		211			Хоз. способ
	Итого по филиалу Аткаревские ГЭС				0,13			211		211			
Балаковские ГЭС													
3.2													
3.2.1	КЛ-10 кв от ТП-17 яч.№3, №2 до ТП-5 яч. №3, №4				0,602			2 042		2 042			Подряд
3.2.2	КЛ-10 кв от РП/ТП-10 яч.№3, №18 до ТП-9-8 яч.№4, №3				1,785			4 688		4 688			Подряд
3.2.3	КЛ-10кв от РП/ТП-7 яч.№7 до ТП-217 яч.№5, от РП/ТП-7 яч.№6 до ТП-218 яч.№5, от ТП-217 яч.№6 до ТП-218 яч.№5				1,201			3 108		3 108			Подряд
	Итого по филиалу Балаковские ГЭС				3,588			9 838		5 150		4 688	
Ртищевские ГЭС													
3.3													
3.3.1	КЛ-10 кв Ф-10/10 ПС"Ртищево-1"говаяк"11/0/27,5/10кВ замена силового кабеля				0,25			385		385			Хоз. способ
	Итого по филиалу Ртищевские ГЭС				0,25			385		385			

№ п/п	Наименование работ	Сроки ж.б. штр.	СНП мест. отв. кл	Провод А. д. кл	КД кл	КСО, шт.	ШО, шт.	Итого на 2020 г. тыс. руб. без НДС	Срок исполнения				Примечания
									I квартал	II квартал	III квартал	IV квартал	
Энгельские МЭС													
3.4													
3.4.1	КД-6 кВ Ф-723 от ТП-38 (338) до ТП-35 (335), Ф-747 от РП-7 до ТП-38 (338) замена силового кабеля, прокол				1,4			3 414		3 414			Подряд
3.4.2	КД-6 кВ Ф-664 от ТП-20 до ТП-178 замена силового кабеля, прокол				0,06			302		302			Подряд
3.4.3	КД-10 кВ Ф-16 от ПС Химическая до РП-20 замена силового кабеля, прокол				0,27			1 361		1 361			Подряд
3.4.4	КД-10 кВ Ф-43 от ПС Химическая до РП-20 замена силового кабеля				0,185			642		642			Подряд
3.4.5	КД-10 кВ Ф-7 от ТП-1110 до РП-20; Ф-8 от ТП-1110 до ТП-1111 замена силового кабеля, прокол				1			2 656		2 656			Подряд
3.4.6	КД-10 кВ Ф-8 от ТП-1112 до ТП-1111 замена силового кабеля, прокол				0,4			1 160		1 160			Подряд
3.4.7	КД-0,4 кВ от ТП-505, ТП-125, ТП-131 замена ветхих силовых кабелей на СНП	29	1,67					821		821			Хоз. способ
	Итого по Энгельским МЭС	29	1,67					3 295		5 395		4 961	
	Итого по разделу реконструкция КДЭП-10(6)/0,4 кВ	29	1,67					7 26		10 545		10 245	
4 Замена аварийных ТП на ГТП, установка силового оборудования (ПТО)													
Балаковские ГЭС													
4.1													
4.1.1	Иготовление ГКТП-250 кВА взамен ТП-29	шт.	1					402		402			Хоз. способ
	Итого по филиалу Балаковские ГЭС		1					402		402			
Вольские ГЭС													
4.2													
4.2.1	ТП-6.03 «ПМТ» замена силового оборудования РУ-0,4/10 кВ	шт.	7	2		2	4	2		2			717
4.2.2	ТП-14.04 «Дом АТП» замена силового оборудования РУ-0,4/10 кВ	шт.	5	1		1	2	2		2			606
	Итого по филиалу Балаковские МЭС		12	3		3	6	4		4			1 323
Вольские ГЭС													
4.3													
4.3.1	Иготовление ГКТП-400 кВА для установки взамен ТП-161	шт.	1					903		903			Хоз. способ
4.3.2	ТП-29 замена силового оборудования РУ-0,4/6 кВ	шт.	4	4		1	2	606		606			Хоз. способ
	Итого по филиалу Вольские ГЭС		1	4		1	2	1 509		606		903	
Новоузенские МЭС													
4.4													
4.4.1	Иготовление ГКТП-250 кВА взамен КТП-40	шт.	1					348		348			Хоз. способ
	Итого по филиалу Новоузенские МЭС		1					348		348			
Озинские МЭС													
4.5													
4.5.1	Иготовление ГКТП-160 кВА взамен КТП-30	шт.	1					314		314			Хоз. способ
	Итого по филиалу Озинские МЭС		1					314		314			

№ п/п	Наименование работ	Ед. изм.	ГКТП	КСО-393	КСО-393-мотор	ЦСО-70-52	ЦСО-70-02	ЦСО-70-02	ЦСО-70-95	Итого на 2019 г. тыс. руб. без НДС	Срок исполнения				Примечания		
											I квартал	II квартал	III квартал	IV квартал			
4.6	Итого по филиалу Пугачевские ГЭС	шт.	1							355		355				Хоз. способ	
4.6.1	Подготовка Г-КТП-250 кВА взамен КТП-173	шт.	1							355		355					Хоз. способ
Пугачевские ГЭС																	
№ п/п	Наименование работ	Ед. изм.	ГКТП	КСО-393	КСО-393-мотор	ЦСО-70-52	ЦСО-70-02	ЦСО-70-02	ЦСО-70-95	Итого на 2020 г. тыс. руб. без НДС	Срок исполнения				Примечания		
4.7	Итого по филиалу Энгельсские МЭС	шт.	1							389		389				Хоз. способ	
4.7.1	Подготовка Г-КТП-400 кВА взамен КТП-39	шт.	1							389		389				Хоз. способ	
Энгельсские МЭС																	
№ п/п	Наименование работ	Ед. изм.	ГКТП	КСО-393	КСО-393-мотор	ЦСО-70-52	ЦСО-70-02	ЦСО-70-02	ЦСО-70-95	Итого на 2019 г. тыс. руб. без НДС	Срок исполнения				Примечания		
4.8	Итого по Красноярскому от-нию ЭМЭС	шт.	1							321		321				Хоз. способ	
4.8.1	Подготовка Г-КТП-160 кВА взамен ТП-108	шт.	1							321		321				Хоз. способ	
Красноярское от-ние ЭМЭС																	
№ п/п	Наименование работ	Ед. изм.	ГКТП	КСО-393	КСО-393-мотор	ЦСО-70-52	ЦСО-70-02	ЦСО-70-02	ЦСО-70-95	Итого на 2020 г. тыс. руб. без НДС	Срок исполнения				Примечания		
4.9	Итого по Ровенскому от-нию ЭМЭС	шт.	1							463		463				Хоз. способ	
4.9.1	Подготовка Г-КТП-630 кВА взамен ТП-109	шт.	1							463		463				Хоз. способ	
Ровенское от-ние ЭМЭС																	
5	Итого по разделу замена аварийных ТП на ГКТП, установка силового оборудования																
Реконструкция распределительных пунктов (внедрение вакуумных выключателей) (ИТОГ+СРЭАНЭЛ)																	
№ п/п	Наименование работ	Связь, шт.	Ресурсы шт.	С.ВВ. шт.	Технические кад. шт.	КСО с НТМН шт.	КСО с ВН4 шт.	ОРУ-35 кВ	Итого на 2020 г. тыс. руб. без НДС	Срок исполнения				Примечания			
5.1	Итого по филиалу Балаковские ГЭС								523		523					Хоз. способ	
5.1.1	РВНО-2 замена масляного выключателя на вакуумный, без замены ячеек			1					523		523					Хоз. способ	
5.1.2	РП/ТП-7 РУ-10кВ замена масляных выключателей на вакуумные, без замены ячеек			3					1 365		1 365					Хоз. способ	
Итого по филиалу Балаковские ГЭС																	
№ п/п	Наименование работ	Связь, шт.	Ресурсы шт.	С.ВВ. шт.	Технические кад. шт.	КСО с НТМН шт.	КСО с ВН4 шт.	ОРУ-35 кВ	Итого на 2020 г. тыс. руб. без НДС	Срок исполнения				Примечания			
5.2	Итого по Марсовские ГЭС								513		513					Хоз. способ	
5.2.1	РП-2 замена масляных выключателей на вакуумные "Ф-602", без замены ячеек			1					513		513					Хоз. способ	
5.2.2	РП-3 замена масляных выключателей на вакуумные "Ф-615", без замены ячеек			1					509		509					Хоз. способ	
Итого по Марсовские ГЭС																	
№ п/п	Наименование работ	Связь, шт.	Ресурсы шт.	С.ВВ. шт.	Технические кад. шт.	КСО с НТМН шт.	КСО с ВН4 шт.	ОРУ-35 кВ	Итого на 2020 г. тыс. руб. без НДС	Срок исполнения				Примечания			
5.3	Итого по Новоузенские МЭС								987		987					Хоз. способ	
5.3.1	РП-1 замена масляных выключателей на вакуумные Ф-1001, Ф-1006, без замены ячеек			2					987		987					Хоз. способ	
Итого по филиалу Новоузенские МЭС																	

№ п/п	Наименование работ	Связь, шт.	Ресурсы шт.	С ВВ, шт.	Техмеханика кв. шт.	КСО с НТМН шт.	КСО с ВНА шт.	ОРУ-35 кВ	Итого на 2020 г. тыс. руб. без НДС	Срок исполнения				Примечания	
										I квартал	II квартал	III квартал	IV квартал		
Омские МЭС															
5.4.1	РП "Непрямкино" замена масляных выключателей на вакуумные без замены ячеек			2					922	922					Хоз. способ
Итого по Омским МЭС															
Петровские ГЭС															
5.5.1	РП-1 РУ-10кВ ячейка фидера "Остров" "2 часть" замена масляного выключателя на вакуумный, без замены ячеек			2					943						Хоз. способ
5.5.2	ПС 35/10 "Молот" 2 сл. 35кВ замена оборудования ОРУ-35 кВ							1	739						Хоз. способ
Итого по филиалу Петровские ГЭС															
Ришевские ГЭС															
5.6.1	ПС "Ришево-Тягова" 110/27,5/10кВ установка рессурзера Ф-1010		1						1492				1492		Хоз. способ
Итого по филиалу Ришевские ГЭС															
Энгельсские МЭС															
5.7.1	РП-7 установка ВВ вамен масляных, без замены ячеек			3					1295						Хоз. способ
5.7.2	РП-12 установка ВВ вамен масляных, без замены ячеек			3					1295						Хоз. способ
5.7.3	ТП-42 установка ВВ вамен масляных			1				3	359						Хоз. способ
5.7.4	Телемеханика РП-1				1				297						Хоз. способ
5.7.5	Телемеханика РП-23				1				297						Хоз. способ
Итого по филиалу Энгельсские МЭС															
Итого по разделу реконструкция распределительных пунктов (внедрение вакуумных выключателей)															
Обновление трансформаторного парка (СРЗАЭТ-Л+ПТО)															
Балаковские ГЭС															
6.1.1	ТП-58 замена силового трансформатора ТМ-320 кВА на ТМЛ-630	шт.						1	386						Хоз. способ
Итого по филиалу Балаковские ГЭС															
Вольские ГЭС															
6.2.1	ТП-29 замена силового трансформатора 0,23 кВ на ТМЛ-250 кВА 0,4 кВ	шт.						1	235						Хоз. способ
Итого по филиалу Вольские ГЭС															
Итого на 2020 г. тыс. руб. без НДС											Срок исполнения				Примечания
											I квартал	II квартал	III квартал	IV квартал	
											235	235	235	235	

№ п/п	Наименование работ	Ед. изм.	ТМГ-63	ТМГ-100	ТМГ-160	ТМГ-250	ТМГ-400	ТМГ-630	Итого на 2020 г. тыс. руб. без НДС	Срок исполнения				Примечания
										I квартал	II квартал	III квартал	IV квартал	
Пучевские ГЭС														
6.3														
6.3.1	КТП-4 замена силового трансформатора ТМ-250 кВА на ТМГ-400	шт.					1		307					Хоз. способ
6.3.2	ЗТП-69 замена силового трансформатора ТМ-400 кВА на ТМГ-160	шт.			1				176					Хоз. способ
6.3.3	КТП-63 замена силового трансформатора ТМ-100 кВА на ТМГ-100 кВА	шт.		1					140					Хоз. способ
6.3.4	КТП-73 замена силового трансформатора ТМ-250 кВА на ТМГ-160	шт.			1				176					Хоз. способ
	Итого по филиалу Пучевские ГЭС			1	2		1		799				176	
Ринчевские ГЭС														
6.4														
6.4.1	ТП-28 замена силового трансформатора ТМ-400 кВА на ТМГ-250 кВА	шт.				1			246					Хоз. способ
	Итого по филиалу Ринчевские ГЭС					1			246					
Энгельские МЭС														
6.5														
6.5.1	ТП-511 замена силового трансформатора ТМ-320 кВА на ТМГ-250 кВА	шт.				2			470					Хоз. способ
6.5.2	ТП-169 замена силового трансформатора ТМ-180 кВА на ТМГ-250 кВА	шт.				1			235				235	Хоз. способ
6.5.3	ТП-106 замена силового трансформатора ТМ-200 кВА на ТМГ-250 кВА	шт.				1			235				235	Хоз. способ
	Итого по филиалу Энгельские МЭС					4			940				705	235
	Итого по разделу обновление трансформаторного парка	шт.	11	1	2	6	1	1	2606	386	1809	411		
Понсковое оборудование (СРЗАНЭТД)														
7														
№ п/п	Наименование работ	Ед. изм.	Кот-60						Итого на 2020 г. тыс. руб. без НДС	Срок исполнения				Примечания
										I квартал	II квартал	III квартал	IV квартал	
7.1	СЧ40 - даттер дугового разряда Энгельские МЭС	шт.		1				269		269				Хоз. способ
7.2	АКУ-01 - генератор ударных волн Энгельские МЭС	шт.		1				340		340				Хоз. способ
7.3	Генератор понсковый ТП-500 К с кейсом СРЗАНЭТД	шт.		1				345		345				Хоз. способ
	Итого по разделу понсковое оборудование			3				954		954				
Инвестиции в метрологическое обеспечение (СТМ)														
8														
№ п/п	Наименование работ	Ед. изм.	Кот-60						Итого на 2020 г. тыс. руб. без НДС	Срок исполнения				Примечания
										I квартал	II квартал	III квартал	IV квартал	
8.1	Приобретение омметра "Эптон" в Балаковские ГЭС	шт.		1				131			131			
8.2	Приобретение измерителя сопротивления ИС20/1 в Аткарские ГЭС	шт.		1				87			87			
8.3	Приобретение измерителя сопротивления ИС20/1 в Красноармейские ГЭС	шт.		1				87			87			
8.4	Приобретение измерителя сопротивления ИС20/1 в Красноярское отделение Энгельских МЭС	шт.		1				87			87			
8.5	Приобретение измерителя сопротивления ИС20/1 в Петропавловские ГЭС	шт.		1				87			87			
8.6	Приобретение вольтметра/амперметра "Тарма ВАФ-А" в Петропавловские ГЭС	шт.		1				53			53			
8.7	Приобретение трехфазной группы ЗНОЛП-10 в Энгельские МЭС	шт.		1				82			82			
8.8	Приобретение рефлектометра в Энгельские МЭС	шт.		1				213			213			
8.9	Приобретение вольтметра универсального цифрового в ЦМД аппарата управления	шт.		1				81			81			
8.10	Приобретение частотомера в ЦМД аппарата управления	шт.		1				263			263			
8.11	Приобретение пробной установки в ЦМД аппарата управления	шт.		1				151			151			
	Итого по разделу инвестиции в метрологическое обеспечение			11				1324			1324			

Установка приборов учета, класс напряжения 6 (10) кВ (СТМ)												
№ п/п	Наименование работ	Ед. изм.	Кол-во	Итого на 2020 г. тыс.руб. без НДС	Срок исполнения				Примечания			
					I квартал	II квартал	III квартал	IV квартал				
9.1	Установка ПКУ-10кВ в Аркадакские ГЭС	шт.	1	210		210			Хоз. способ			
9.2	Установка ПКУ-6кВ в Вольские ГЭС	шт.	1	210		210			Хоз. способ			
9.3	Установка ПКУ-6кВ в Марксовский ЭЭС	шт.	1	210		210			Хоз. способ			
9.4	Установка ПКУ-6кВ в Ровенское отделение Энгельсских МЭС	шт.	1	210		210			Хоз. способ			
9.5	Установка ПКУ-6кВ в Энгельсских МЭС	шт.	3	630		210	210		Хоз. способ			
Итого по разделу установка приборов учета, класс напряжения 6 (10) кВ				1 471		630	630	210				
Приобретение транспортных средств (ОМПТ)												
10	Наименование работ	Ед. изм.	Кол-во	Итого на 2020 г. тыс.руб. без НДС	Срок исполнения				Примечания			
10.1					I квартал	II квартал	III квартал	IV квартал				
10.1.1	ГАЗ-231073 Соболь 4x4 (6 мест)	шт.	1	917		917						
Итого по филиалу Балаковские ГЭС				917		917						
10.2												
10.2.1	ГАЗ-231073 Соболь 4x4 (6 мест)	шт.	1	917		917						
Итого по филиалу Балаховские МЭС				917		917						
10.3												
10.3.1	ВКУ ТАУРУС 033А	шт.	1	4 000		4 000						
Итого по филиалу Балаховские МЭС Калининское отделение				4 000		4 000						
10.4												
10.4.1	УАЗ 390995-460-04 Фермер (5 мест)	шт.	1	625		625						
Итого по филиалу Вольские ГЭС				625		625						
10.5												
10.5.1	ПСС-131.18Э на шасси ГАЗ-С42Р33 (NEXT) (7-местная кабина)	шт.	1	4000		4000						
10.5.2	2ПТС-4,5	шт.	1	308		308						
Итого по филиалу Ершовские ГЭС				4308		4000	308					
10.6												
10.6.1	ВКУ ТАУРУС 033А	шт.	1	4 000		4 000						
Итого по филиалу Озинские МЭС				4 000		4 000						
10.7												
10.7.1	ГАЗ-231073 Соболь 4x4 (6 мест)	шт.	1	917		917						
Итого по филиалу Озинские МЭС Дергачевское от-ние				917		917						
10.8												
10.8.1	ПСС-131.18Э на шасси ГАЗ-С42Р33 (NEXT) (7-местная кабина)	шт.	1	4 000		4 000						
Итого по филиалу Пугачевские ГЭС				4 000		4 000						
10.9												
10.9.1	ПСС-131.18Э на шасси ГАЗ-С42Р33 (NEXT) (7-местная кабина)	шт.	1	4 000		4 000						
Итого по филиалу Ртищевские ГЭС				4 000		4 000						

10.10				Энгельсские МЭС					
10.10.1	ПСС-131.189 на шасси ГАЗ-С42РЭЗ (НЕХТ) (7-местная кабина)	шт.	1						
10.10.2	КАЭЛ-5 на базе ГАЗ-А31Р23-20	шт.	1						
	Итого по филиалу Энгельсские МЭС		2						
	Итого по разделу приобретение транспортных средств		12						
	Итого по АО "Облкоммунэнерго"				102 502	32 535	36 775	32 982	210

Зам. генерального директора по экономике и финансам

Главный бухгалтер

Зам. главного инженера-начальник СТР

Начальник ОПТ

Начальник финансово-экономического отдела

Начальник юридического отдела

С.Н. Ткач

Э.В. Павлова

Д.А. Дружкин

В.В. Катаев

В.В. Кашеева

С.В. Тимошенко

Главный метролог

Механик ОМИТ

Начальник ПТО

Начальник СРЭЗ

Начальник СОТ

Начальник ЮС

А.М. Осипов

А.В. Качурин

С.В. Капенкин

А.А. Шалгенов

И.С. Бакашин