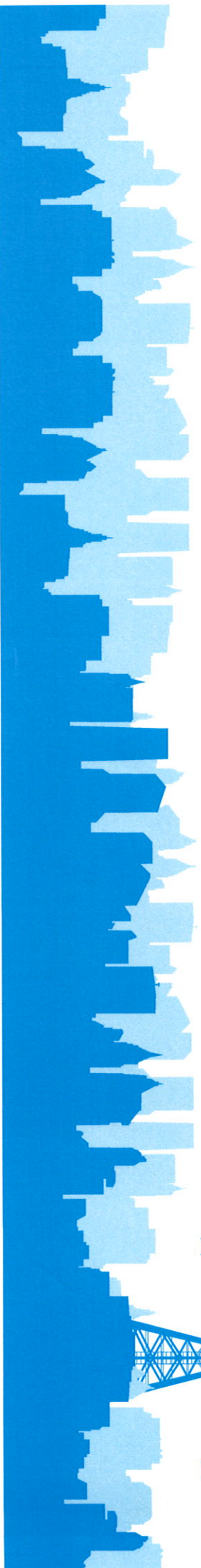
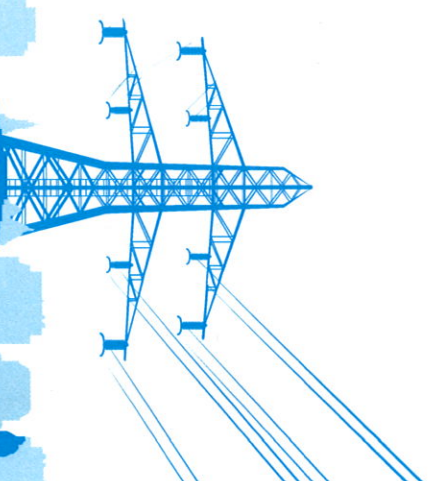


Акционерное общество
коммунальных электрических сетей Саратовской области

ОБЛКОММУНЭНЕРГО

ИНВЕСТИЦИОННАЯ ПРОГРАММА АО «ОБЛКОММУНЭНЕРГО» НА 2021 ГОД



"Согласовано"
 Главный инженер
 АО "Облкоммунэнерго"
 А.Ф. Качалов
 "28" Октября 2020 г.

"Утверждаю"
 Генеральный директор
 АО "Облкоммунэнерго"
 С.Е. Грачев
 "28" Октября 2020 г.

План-график инвестиционной программы АО "Облкоммунэнерго" на 2021 год

		Строительство и развитие сетей (СТР)											
№ п/п	Наименование работ	Стойки ж/б, шт.	СИП, материал, отв. км	Провод АС, А, км	КЛ, км	Трансформатор, шт.	ГКТП, шт.	Итого на 2021 г. тыс.руб. без НДС	Срок исполнения				Примечания
									I квартал	II квартал	III квартал	IV квартал	
Энгельские МЭС													
1.1	Установка 21 КТП-1000 кВА					2	1	3 361		3 361			Хоз. способ
Итого по филиалу Энгельские МЭС													
Итого по разделу строительство и развитие сетей													
Реконструкция В.ДЭП -10/6/0,4 кв (ПТО)													
Арзаканские ГЭС													
2.1	ВЛ-0,4 кВ ТП-108 ф-1 замена дефектных опор, замена провода на СИП	11	0,345	0,2				202		202			Хоз. способ
Итого по филиалу Арзаканские ГЭС													
Аткарские ГЭС													
2.2	ВЛ-0,4 кВ ТП-15 ф-2 замена опор, замена провода на СИП	17	0,55	1,135				397		397			Хоз. способ
2.2.1	ВЛ-0,4 кВ ТП-51 ф-2 замена опор, замена провода на СИП	12	0,35	0,115				229		229			Хоз. способ
2.2.2	ВЛ-0,4 кВ ТП-2 ф-9 замена опор, замена провода на СИП	41	1,327	1,48				1 002		1 002			Хоз. способ
Итого по филиалу Аткарские ГЭС													
Балаковские ГЭС													
2.3	ВЛ-6 кВ РП-1 Ф-2 замена опор, замена провода на СИП	40	2,84					2 358		2 358			Хоз. способ
2.3.1	ВЛ-0,4 кВ ТП-242 ф-1, ф-2, ф-3 замена опор, замена провода на СИП	93	5,05	0,85				2 400		2 400			Хоз. способ
Итого по филиалу Балаковские ГЭС													
Балаховские МЭС													
2.4	ВЛ-0,4 кВ ТП-21 09 "Школа №8" ф-1, ф-2 замена дефектных опор, замена провода на СИП	83	5,4	3,8				2 538		2 538			Хоз. способ
2.4.1	ВЛ-0,4 кВ ТП-4 08 "Школа №5" ф-1, ф-2 замена дефектных опор, замена провода на СИП	23	2,42	2,5				891		891			Хоз. способ
Итого по филиалу Балаховские МЭС													
		106	7,82	6,3				3 429		3 429			Хоз. способ

№ п/п	Наименование работ	Стоимость ж/б, шт.	СИП, магистр, отв. км	Провод АС, А, км	КЛ, км	КССО, шт.	ЦО, шт.	Итого на 2021 г. тыс.руб. без НДС	Срок исполнения				Примечания
									I квартал	II квартал	III квартал	IV квартал	
Калининские отделение БМЭС													
2.5.1	ВЛ-0,4 кВ ТП-60 ф-5 замена опор, замена провода на СИП, разделение на два фидера	15	1,845	2,1				695			695		Хоз способ
2.5.2	ВЛ-0,4 кВ ТП-3 ф-2 замена опор, замена провода на СИП	21	1,15	1,3				564		564			Хоз способ
2.5.3	ВЛ-0,4 кВ ТП-41 ф-3 замена провода на СИП, перевод питания на ТП-37		0,3	0,28				85		85			Хоз способ
	Итого по Калининскому отделению БМЭС	36	3,295	3,68				1 344		564	780		
Вольские ГЭС													
№ п/п	Наименование работ	Стоимость ж/б, шт.	СИП, магистр, отв. км	Провод АС, А, км	КЛ, км	КССО, шт.	ЦО, шт.	Итого на 2021 г. тыс.руб. без НДС	Срок исполнения				Примечания
2.6									I квартал	II квартал	III квартал	IV квартал	
2.6.1	ВЛ-6 кВ Ф-209 от опоры №209-00/01 до ТП-4 замена опор, замена провода на СИП	30	0,79		0,13			1 259		1 259			Хоз способ
2.6.2	ВЛ-6 кВ Ф-209 от ТП-4 опора №209-00/20 до ТП-43 замена опор, замена провода на СИП	11	0,345					449		449			Хоз способ
2.6.3	ВЛ-6 кВ Ф-14 к ТП-106 замена опор, замена провода на СИП	20	0,3					696		696			Хоз способ
2.6.4	ВЛ-6 кВ Ф-17 от ТП-13 до ТП-15 замена опор, замена провода на СИП	27	0,67					819		819			Хоз способ
	Итого по филиалу Вольские ГЭС	88	2,105		0,13			3 222		1 708	1 515		
Ершовские МЭС													
№ п/п	Наименование работ	Стоимость ж/б, шт.	СИП, магистр, отв. км	Провод АС, А, км	КЛ, км	КССО, шт.	ЦО, шт.	Итого на 2021 г. тыс.руб. без НДС	Срок исполнения				Примечания
2.7									I квартал	II квартал	III квартал	IV квартал	
2.7.1	ВЛ-0,4 кВ ТП-11 ф-3 замена опор, замена провода на СИП	43	1,6	0,12				831		831			Хоз способ
2.7.2	ВЛ-0,4 кВ ТП-13 ф-1, ф-2, ф-3 замена опор, замена провода на СИП	48	1,89	0,43				951		951			Хоз способ
2.7.3	ВЛ-0,4 кВ ТП-14 ф-2, ф-3 замена опор, замена провода на СИП	57	2,38	0,35				1 100		1 100			Хоз способ
2.7.4	ВЛ-0,4 кВ ТП-64 ф-1, ф-2, ф-3 замена опор, перетяжка провода	41						425		425			Хоз способ
	Итого по Ершовским МЭС	189	5,87	0,9				3 307		1 782	1 525		
Красноармейские ГЭС													
№ п/п	Наименование работ	Стоимость ж/б, шт.	СИП, магистр, отв. км	Провод АС, А, км	КЛ, км	КССО, шт.	ЦО, шт.	Итого на 2021 г. тыс.руб. без НДС	Срок исполнения				Примечания
2.8									I квартал	II квартал	III квартал	IV квартал	
2.8.1	ВЛ-0,4 кВ ТП-18 ф-2 замена опор, замена провода на СИП, перевод питания с ТП-МК 97	5	0,57	0,33				192			192		Хоз способ
	Итого по филиалу Красноармейские ГЭС	5	0,57	0,33				192			192		
Озинские МЭС													
№ п/п	Наименование работ	Стоимость ж/б, шт.	СИП, магистр, отв. км	Провод АС, А, км	КЛ, км	КССО, шт.	ЦО, шт.	Итого на 2021 г. тыс.руб. без НДС	Срок исполнения				Примечания
2.9									I квартал	II квартал	III квартал	IV квартал	
2.9.1	ВЛ-0,4 кВ ТП-19 ф-3 замена опор, замена провода на СИП	17	0,5	0,49				308		308			Хоз способ
	Итого по филиалу Озинские МЭС	17	0,5	0,49				308		308			
Деряжечское отделение ОМЭС													
№ п/п	Наименование работ	Стоимость ж/б, шт.	СИП, магистр, отв. км	Провод АС, А, км	КЛ, км	КССО, шт.	ЦО, шт.	Итого на 2021 г. тыс.руб. без НДС	Срок исполнения				Примечания
2.10									I квартал	II квартал	III квартал	IV квартал	
2.10.1	ВЛ-0,4 кВ ТП-59 ф-2 замена опор, замена провода на СИП	32	0,97	0,55				570		570			Хоз способ
2.10.2	ВЛ-0,4 кВ ТП-218 ф-1 замена опор, замена провода на СИП	26	0,8	0,9				520		520			Хоз способ
	Итого по Деряжечскому отделению ОМЭС	58	1,77	1,45				1090		570	520		

№ п/п	Наименование работ	Стоимость ж/б, шт.	СИП, мгистр./отв. км	Провод АС, А, км	КЛ, км	КССО, шт.	ЦО, шт.	Итого на 2021 г. тыс.руб/без НДС	Срок исполнения				Примечания
									I квартал	II квартал	III квартал	IV квартал	
Итого по Петерскому отделению НМЭС													
2.11.1	ВЛ-0,4 кВ ТП-277 ф-4 замена опор, замена провода на СИП	15	1,2	0,95				431	431				Хоз. способ
	Итого по Петерскому отделению НМЭС	15	1,2	0,95				431	431				
Петровские ГЭС													
2.12													
2.12.1	ВЛ-0,4 кВ ТП-6 ф-3 замена опор, замена провода на СИП, перевод на ТП-17	44	1,10	0,58				714	714				Хоз. способ
2.12.2	ВЛ-0,4 кВ ТП-3 ф-2 замена опор, замена провода на СИП	39	1,32	0,96				748	748				Хоз. способ
	Итого по филиалу Петровские ГЭС	83	2,415	1,54				1 462	1 462				
Пучаевские ГЭС													
2.13													
2.13.1	ВЛ-0,4 кВ ТП-79 ф-2 замена опор, замена провода на СИП	5	0,95	1,9				440	440				Хоз. способ
2.13.2	ВЛ-0,4 кВ ТП-70 ф-1 замена опор, замена провода на СИП	15	0,4	0,25				263	263				Хоз. способ
	Итого по филиалу Пучаевские ГЭС	20	1,35	2,15				703	703				
Рышковские ГЭС													
2.14.1	ВЛ-0,4 кВ ТП-17 ф-2 замена опор, перегрузка провода	52		0,74				662	662				Хоз. способ
	Итого по филиалу Рышковские ГЭС	52		0,74				662	662				
Хвалыинские ГЭС													
2.15.1	ВЛ-0,4 кВ ТП-1 ф-1 установка опор, монтаж СИП, перевод нагрузок на ТП-6	3	0,75					222	222				Хоз. способ
2.15.2	ВЛ-0,4 кВ ТП-07 ф-1 замена опор, перегрузка провода	30	0,62	0,22				476	476				Хоз. способ
	Итого по филиалу Хвалыинские ГЭС	33	1,37	0,22				698	222	476			
	Итого по разделу реконструкция ВЛДН-10/6/0,4 кВ	916	38,73	22,53				23 434	222	6 851	16 360		
Реконструкция КЛДН-10/6/0,4 кВ (ПТО)													
Аткарские ГЭС													
3.1.1	КЛ-10 кВ Ф-1005 от ТП-5 замена силового кабеля, прокол				0,3			400	400				Хоз. способ
	Итого по филиалу Аткарские ГЭС				0,3			400	400				
Балаковские ГЭС													
3.2.1	КЛ-6 кВ от ТП-88 до ТП-89 замена силового кабеля, прокол							487	487				Хоз. способ/прокол подряд
3.2.2	КЛ-10 кВ ПС "Саянск" Ф-1 до ТП-4-20, Ф-8 до ТП-4-1, перемычка между ТП-4-1 до ТП-4-20 замена силового кабеля, прокол							3 247	3 247				Подряд
3.2.3	КЛ-10 кВ ПС "Саянск" Ф-2, Ф-12 до РП/ТП-7 замена силового кабеля, прокол							2 491	2 491				Подряд
3.2.4	2 КЛ-0,4 кВ ТП-16 б замена силового кабеля до дома № 53 по ул. Рабочая, прокол							387	387				Хоз. способ/прокол подряд
3.2.5	КЛ-0,4 кВ ТП-16 б замена силового кабеля до дома № 59 по ул. Рабочая							192	192				Хоз. способ
	Итого по филиалу Балаковские ГЭС							6 805	6 225	579			

№ п/п	Наименование работ	Стоимость ж.б., шт.	СИП, материал, опр. кл.	Провод АС, А, кл.	КЛ, кл.	КСС, шт.	ЩО, шт.	Итого на 2021 г. тыс. руб. без НДС	Срок исполнения				Примечания	
									I квартал	II квартал	III квартал	IV квартал		
Энгельсские МЭС														
3.3														
3.3.1	КЛ-6 кв участок №-1 Ф-46 от ПС "Энгельсская" до ТП-183; Ф-44 от ПС "Энгельсская" до ТП-193; Ф-35 от ПС "Энгельсская" до ТП-193 замена силового кабеля, прокол				1,69			4 342		4 342				Подряд
3.3.2	КЛ-6 кв участок №-2 Ф-44 от ПС "Энгельсская" до ТП-193; Ф-46 от ПС "Энгельсская" до ТП-183 замена силового кабеля, прокол				1,06			2 520		2 520				Подряд
3.3.3	Замена ветвях КЛ-0,4 кв на СИП от ТП-506, ТП-124, ТП-1107	11	0,54					276		276				Хоз. способ
3.3.4	КЛ-0,4 кв от ТП-64 строительство новой кабельной линии, перевод нагрузок с ТП-53	11	0,54		0,15			106		106				Хоз. способ
	Итого по Энгельсским МЭС	11	0,54		2,9			7 245		7 245				
Марковские ГЭС														
3.3														
3.3.1	КЛ-6 кв ПС "Маркс" 110/35/6 замена силового кабеля				1,47			2 584		1 292		1 292		Хоз. способ
	Итого по Марковским ГЭС				1,47			2 584		1 292		1 292		
	Итого по разделу реконструкция КЛЭП -10/6/0,4 кв	11	0,54		8,31			17 034		15 162		1 871		
4 Замена аварийных ТП на КТП, установка силового оборудования (ШТО)														
Ардакские ГЭС														
4.1														
4.1.1	Изготовление ГКТП-250 кВА взамен ТП-210		1					289		289				Хоз. способ
	Итого по филиалу Ардакские ГЭС		1					289		289				
Валаковские ГЭС														
№ п/п	Наименование работ	Ед. изм.	ГКТП	КСО-393 топли	ЩО-70-32	ЩО-70-02	ЩО-70-95	Итого на 2021 г. тыс. руб. без НДС	I квартал	II квартал	III квартал	IV квартал	Примечания	
4.2														
4.2.1	Изготовление ГКТП-250 кВА взамен ТП-2		1					337		337			Хоз. способ	
	Итого по филиалу Валаковские ГЭС		1					337		337				
Вольские ГЭС														
№ п/п	Наименование работ	Ед. изм.	ГКТП	КСО-393 топли	ЩО-70-32	ЩО-70-02	ЩО-70-95	Итого на 2021 г. тыс. руб. без НДС	I квартал	II квартал	III квартал	IV квартал	Примечания	
4.3														
4.3.2	Изготовление ГКТП-250 кВА взамен ТП-15		1					318		318			Хоз. способ	
	Итого по филиалу Вольские ГЭС		1					318		318				
Марковские ГЭС														
4.4														
4.4.1	Изготовление и установка новой ГКТП-250 кВА № 73		1					311		311			Хоз. способ	
	Итого по филиалу Марковские ГЭС		1					311		311				
Новоузенские МЭС														
№ п/п	Наименование работ	Ед. изм.	ГКТП	КСО-393 топли	ЩО-70-32	ЩО-70-02	ЩО-70-95	Итого на 2021 г. тыс. руб. без НДС	I квартал	II квартал	III квартал	IV квартал	Примечания	
4.5														
4.5.1	Изготовление ГКТП-250 кВА взамен ТП-1		1					285		285			Хоз. способ	
	Итого по филиалу Новоузенские МЭС		1					285		285				

№ п/п	Наименование работ	Ед. изм.	КТП	КСО-393 мощн	ЦО-70-32	ЦО-70-02	ЦО-70-95	Итого на 2021 г. тыс.руб/без НДС	I квартал	II квартал	III квартал	IV квартал	Примечания
4.6	Исполнение ГКТП-250 кВА взамен ТП-5		1					285			285		Хоз. способ
Ознецкие МЭС													
4.6.1	Итого по филиалу Ознецкие МЭС		1					285			285		Хоз. способ
№ п/п	Наименование работ	Ед. изм.	КТП	КСО-393 мощн	ЦО-70-32	ЦО-70-02	ЦО-70-95	Итого на 2021 г. тыс.руб/без НДС	I квартал	II квартал	III квартал	IV квартал	Примечания
4.7	Исполнение ГКТП-630 кВА взамен ТП-29		1					417		417			Хоз. способ
4.7.1	Итого по филиалу Пугачевские ГЭС		1					417		417			Хоз. способ
Пугачевские ГЭС													
Итого по разделу замена аварийных ТП на КТП, установка силового оборудования													
7													
2 243													
1 043 1 200													
Реконструкция распределительных пунктов (внедрение вакуумных выключателей) (ПТО+СРЭ+ЭТЛ)													
5	Наименование работ	Результат защита, шт.	Ресурсы шт.	С ВВ, шт.	Температурн ка. шт.	КСО с НДМИ шт.	КСО с ВНА шт.	ОРУ-35 кВ г. тыс.руб/без НДС	I квартал	II квартал	III квартал	IV квартал	Примечания
5.1	Исполнение РУ-10 кВ с установкой вакуумных выключателей		3			1	1	2 104			2 104		Хоз. способ
5.1.1	Итого по филиалу Аткарские ГЭС		3			1	1	2 104			2 104		Хоз. способ
Аткарские ГЭС													
№ п/п	Наименование работ	Результат защита, шт.	Ресурсы шт.	С ВВ, шт.	Температурн ка. шт.	КСО с НДМИ шт.	КСО с ВНА шт.	ОРУ-35 кВ г. тыс.руб/без НДС	I квартал	II квартал	III квартал	IV квартал	Примечания
5.2	Исполнение установки релейной защиты		1					500		500			Хоз. способ
5.2.1	Итого по филиалу Ардакские ГЭС		1					500		500			Хоз. способ
Ардакские ГЭС													
№ п/п	Наименование работ	Результат защита, шт.	Ресурсы шт.	С ВВ, шт.	Температурн ка. шт.	КСО с НДМИ шт.	КСО с ВНА шт.	ОРУ-35 кВ г. тыс.руб/без НДС	I квартал	II квартал	III квартал	IV квартал	Примечания
5.3	Исполнение замены масляных выключателей на вакуумные, без замены ячеек		4					2 528		2 528			Хоз. способ
5.3.1	Итого по филиалу Балаяковские ГЭС		4					2 528		2 528			Хоз. способ
Балаяковские ГЭС													
№ п/п	Наименование работ	Результат защита, шт.	Ресурсы шт.	С ВВ, шт.	Температурн ка. шт.	КСО с НДМИ шт.	КСО с ВНА шт.	ОРУ-35 кВ г. тыс.руб/без НДС	I квартал	II квартал	III квартал	IV квартал	Примечания
5.4	Исполнение замены силового оборудования РУ-0,4/10 кВ		10			2	15	6 955			6 955		Хоз. способ
5.4.1	Итого по филиалу Балаяковские МЭС		10			2	15	6 955			6 955		Хоз. способ
Балаяковские МЭС													
№ п/п	Наименование работ	Результат защита, шт.	Ресурсы шт.	С ВВ, шт.	Температурн ка. шт.	КСО с НДМИ шт.	КСО с ВНА шт.	ОРУ-35 кВ г. тыс.руб/без НДС	I квартал	II квартал	III квартал	IV квартал	Примечания
5.5	Исполнение замены масляных выключателей на вакуумные в РП-1		2					1 087		1 087			Хоз. способ
5.5.1	Итого по филиалу Деряжковское от-ние ОМЭС		2					1 087		1 087			Хоз. способ
Деряжковское от-ние ОМЭС													
№ п/п	Наименование работ	Результат защита, шт.	Ресурсы шт.	С ВВ, шт.	Температурн ка. шт.	КСО с НДМИ шт.	КСО с ВНА шт.	ОРУ-35 кВ г. тыс.руб/без НДС	I квартал	II квартал	III квартал	IV квартал	Примечания
5.6	Исполнение замены масляных выключателей на вакуумные		1					632		632			Хоз. способ
5.6.1	Итого по филиалу Марксовские ГЭС		1					632		632			Хоз. способ
Марксовские ГЭС													
№ п/п	Наименование работ	Результат защита, шт.	Ресурсы шт.	С ВВ, шт.	Температурн ка. шт.	КСО с НДМИ шт.	КСО с ВНА шт.	ОРУ-35 кВ г. тыс.руб/без НДС	I квартал	II квартал	III квартал	IV квартал	Примечания
5.6.2	Итого по филиалу Марксовские ГЭС		2					1 264		1 264			Хоз. способ
Марксовские ГЭС													

№ п/п	Наименование работ	Решенная задача, шт.	Ресурсы шт.	С.ВВ. шт.	Техмехани ка, шт.	КСО с НПМН шт.	КСО с ВНА шт.	ОРУ-33 кВ	Итого на 2021 г. тыс.руб. без НДС	I квартал	II квартал	III квартал	IV квартал	Примечания
5.7	РП-2 замена масляных выключателей на вакуумные													
5.7.1	Итого по филиалу Новоузенские МЭС			2					1 264					Хоз. способ
№ п/п	Наименование работ	Решенная задача, шт.	Ресурсы шт.	С.ВВ. шт.	Техмехани ка, шт.	КСО с НПМН шт.	КСО с ВНА шт.	ОРУ-33 кВ	Итого на 2021 г. тыс.руб. без НДС	I квартал	II квартал	III квартал	IV квартал	Примечания
5.8	РП-1 РУ-10 кВ замена масляного выключателя на вакуумный													
5.8.1	Итого по филиалу Петровские МЭС			1					1 070					Хоз. способ
5.8.2	Итого по филиалу Петровские МЭС			1				1 702	632					Хоз. способ
№ п/п	Наименование работ	Решенная задача, шт.	Ресурсы шт.	С.ВВ. шт.	Техмехани ка, шт.	КСО с НПМН шт.	КСО с ВНА шт.	ОРУ-33 кВ	Итого на 2021 г. тыс.руб. без НДС	I квартал	II квартал	III квартал	IV квартал	Примечания
5.9	РП-3 РУ-10 кВ замена масляных выключателей на вакуумные													
5.9.1	Итого по филиалу Пугачевские ГЭС			3					1 896					Хоз. способ
№ п/п	Наименование работ	Решенная задача, шт.	Ресурсы шт.	С.ВВ. шт.	Техмехани ка, шт.	КСО с НПМН шт.	КСО ЦО шт.	ОРУ-33 кВ	Итого на 2021 г. тыс.руб. без НДС	I квартал	II квартал	III квартал	IV квартал	Примечания
5.10	Ф-1010 ПС "Рицеево-Тюрова 110/27,5/10 кВ" монтаж реактозера на опору													
5.10.1	Итого по филиалу Рицеевские ГЭС			1					1 584					Хоз. способ
№ п/п	Наименование работ	Решенная задача, шт.	Ресурсы шт.	С.ВВ. шт.	Техмехани ка, шт.	КСО с НПМН шт.	КСО с ВНА шт.	ОРУ-33 кВ	Итого на 2021 г. тыс.руб. без НДС	I квартал	II квартал	III квартал	IV квартал	Примечания
5.11	Телемеханика РП-23													
5.11.1	Итого по филиалу Энгельсские МЭС			3					297					Хоз. способ
5.11.2	Итого по филиалу Энгельсские МЭС			3					1 896					Хоз. способ
5.11.3	Итого по разделу реконструкция распределительных пунктов (внедрение вакуумных выключателей)			6					4 089					Хоз. способ
6	Обновление трансформаторного парка (СРЭМЭТЛ+ИТО)			1					24 973	2 528	5 876	16 569		
№ п/п	Наименование работ	Решенная задача, шт.	Ресурсы шт.	С.ВВ. шт.	Техмехани ка, шт.	КСО с НПМН шт.	КСО с ВНА шт.	ОРУ-33 кВ	Итого на 2021 г. тыс.руб. без НДС	I квартал	II квартал	III квартал	IV квартал	Примечания
6.1	Замена силового трансформатора ТМ-560 кВА на ТМГ-250 кВА в ТП-41													
6.1.1	Итого по филиалу Балаковские ГЭС			1					262	262				Хоз. способ
№ п/п	Наименование работ	Решенная задача, шт.	Ресурсы шт.	С.ВВ. шт.	Техмехани ка, шт.	КСО с НПМН шт.	КСО с ВНА шт.	ОРУ-33 кВ	Итого на 2021 г. тыс.руб. без НДС	I квартал	II квартал	III квартал	IV квартал	Примечания
6.2	Замена силового трансформатора ТМ-320 кВА на ТМГ-400 кВА в ТП-57													
6.2.1	Итого по филиалу Волжские ГЭС			1					328					Хоз. способ
№ п/п	Наименование работ	Решенная задача, шт.	Ресурсы шт.	С.ВВ. шт.	Техмехани ка, шт.	КСО с НПМН шт.	КСО с ВНА шт.	ОРУ-33 кВ	Итого на 2021 г. тыс.руб. без НДС	I квартал	II квартал	III квартал	IV квартал	Примечания
6.3	Итого по филиалу Марксовские ГЭС			1					657					Хоз. способ
№ п/п	Наименование работ	Решенная задача, шт.	Ресурсы шт.	С.ВВ. шт.	Техмехани ка, шт.	КСО с НПМН шт.	КСО с ВНА шт.	ОРУ-33 кВ	Итого на 2021 г. тыс.руб. без НДС	I квартал	II квартал	III квартал	IV квартал	Примечания
6.3.1	Замена силового трансформатора ТМ-530 кВА на ТМГ-400 кВА в ТП-13													
6.3.3	Замена силового трансформатора ТМ-630 кВА на ТМГ-400 кВА в ТП-44													
6.3.3	Итого по филиалу Марксовские ГЭС			1					328					Хоз. способ
6.3.3	Итого по филиалу Марксовские ГЭС			1					328					Хоз. способ
6.3.3	Итого по филиалу Марксовские ГЭС			2					657					Хоз. способ

6.4	Наименование работ	Ед. изм.	ТМГ-63	ТМГ-100	ТМГ-160	ТМГ-250	ТМГ-400	ТМГ-630	Итого на 2021 г. тыс.руб. без НДС				Срок исполнения				Примечания
									1	1	1	1	I квартал	II квартал	III квартал	IV квартал	
									262	328	328	328					
									328	328	328	328					
									328	328	328	328					
									1247	1247	1247	1247					
Пугачевские ГЭС																	
6.4.1	Замена сигового трансформатора ТМ-250 кВА на ТМГ-250 кВА в ТП-3	шт.				1			Итого на 2021 г. тыс.руб. без НДС				Срок исполнения				Хоз. способ
6.4.2	Замена сигового трансформатора ТМ-400 кВА на ТМГ-400 кВА в ТП-26	шт.					1		Итого на 2021 г. тыс.руб. без НДС				Срок исполнения				Хоз. способ
6.4.3	Замена сигового трансформатора ТМ-400 кВА на ТМГ-400 кВА в ТП-29	шт.					1		Итого на 2021 г. тыс.руб. без НДС				Срок исполнения				Хоз. способ
6.4.4	Замена сигового трансформатора ТМ-400 кВА на ТМГ-400 кВА в ТП-31	шт.					1		Итого на 2021 г. тыс.руб. без НДС				Срок исполнения				Хоз. способ
Итого по филиалу Пугачевские ГЭС																	
Ришневские ГЭС																	
6.5	Наименование работ	Ед. изм.	ТМГ-63	ТМГ-100	ТМГ-160	ТМГ-250	ТМГ-400	ТМГ-630	Итого на 2021 г. тыс.руб. без НДС				Срок исполнения				Примечания
									1	1	1	1	I квартал	II квартал	III квартал	IV квартал	
6.5.1	Замена сигового трансформатора ТМ-400 кВА на ТМГ-250 кВА в ТП-13	шт.				1			Итого на 2021 г. тыс.руб. без НДС				Срок исполнения				Хоз. способ
Итого по филиалу Ришневские ГЭС																	
6.6	Наименование работ	Ед. изм.	ТМГ-63	ТМГ-100	ТМГ-160	ТМГ-250	ТМГ-400	ТМГ-630	Итого на 2021 г. тыс.руб. без НДС				Срок исполнения				Примечания
									1	1	1	1	I квартал	II квартал	III квартал	IV квартал	
6.6.1	Замена сигового трансформатора 320 кВА на ТМГ-250 кВА 6 кв ТП-60	шт.				1			Итого на 2021 г. тыс.руб. без НДС				Срок исполнения				Хоз. способ
Итого по филиалу Энгельские МЭС																	
Итого по разделу обновление трансформаторного парка																	
7																	
7	Наименование работ	Ед. изм.	Кот-60	Итого на 2021 г. тыс.руб. без НДС						Срок исполнения						Примечания	
				1	1	1	1	1	1	I квартал	II квартал	III квартал	IV квартал				
7.1	Комплект понижающий КП-100К Ангстрем Ришнэво	шт.						450								Хоз. способ	
7.2	Комплект понижающий КП-500К (исполнение №1) Ангстрем Энгельс	шт.						540								Хоз. способ	
Итого по разделу понижающее оборудование																	
8																	
8	Наименование работ	Ед. изм.	Кот-60	Итого на 2021 г. тыс.руб. без НДС						Срок исполнения						Примечания	
				1	1	1	1	1	1	I квартал	II квартал	III квартал	IV квартал				
8.1	Приобретение трансформатора напряжения 6 кВ в ЦМЛ	шт.						193								Хоз. способ	
8.2	Приобретение трансформатора напряжения 10 кВ в ЦМЛ	шт.						236								Хоз. способ	
8.3	Приобретение силовых трансформаторов в ЦМЛ	шт.						275								Хоз. способ	
8.4	Приобретение лабораторного автотрансформатора в ЦМЛ	шт.						89								Хоз. способ	
8.5	Приобретение магазинов напрузок в ЦМЛ	шт.						240								Хоз. способ	
8.6	Приобретение испытательного устройства ПН-20 в Энгельские МЭС	шт.						117								Хоз. способ	
Итого по разделу инвестиции в метрологическое обеспечение																	
9																	
9	Наименование работ	Ед. изм.	Кот-60	Итого на 2021 г. тыс.руб. без НДС						Срок исполнения						Примечания	
				1	1	1	1	1	1	I квартал	II квартал	III квартал	IV квартал				
9.1	Установка пункта коммерческого учета (ПКУ) Ришневские ГЭС	шт.						264								Хоз. способ	
9.2	Установка пункта коммерческого учета (ПКУ) Ровенское отделение Энгельских МЭС	шт.						264								Хоз. способ	
9.3	Установка пункта коммерческого учета (ПКУ) Марксовские ГЭС	шт.						264								Хоз. способ	
9.4	Установка пунктов коммерческого учета (ПКУ ИПУЭ РИМ) Энгельские МЭС	шт.						401								Хоз. способ	
Итого по разделу установка приборов учета, класс напряжения 6 (10) кВ																	

Приобретение транспортных средств (ОМИТ)									
№ п/п	Наименование работ	Ед. изм.	Кол-во	Итого на 2021 г. тыс. руб. без НДС	Срок исполнения				Примечания
					I квартал	II квартал	III квартал	IV квартал	
10.1	УАЗ 390995 (5 мест)	шт.	1	750					
Итого по филиалу Аткаревские ГЭС				750					
10.2	УАЗ-231073 Соболь 4x4 (6 мест)	шт.	1	917					
10.2.1	УАЗ-231073 Соболь 4x4 (6 мест)	шт.	1	917					
10.2.2	Экскаватор-погрузчик ТАРСУС 888	шт.	1	4 525					
Итого по филиалу Балаковские ГЭС				5 442					
10.3	УАЗ-231073 Соболь 4x4 (6 мест)	шт.	1	917					
10.3.1	УАЗ-231073 Соболь 4x4 (6 мест)	шт.	1	917					
Итого по филиалу Красноварьские ГЭС				3 175					
10.4	УАЗ-231073 Соболь 4x4 (6 мест)	шт.	1	917					
10.4.1	УАЗ-231073 Соболь 4x4 (6 мест)	шт.	1	917					
Итого по филиалу Марковские ГЭС				4 487					
10.5	УАЗ-231073 Соболь 4x4 (6 мест)	шт.	1	917					
10.5.1	УАЗ-231073 Соболь 4x4 (6 мест)	шт.	1	917					
Итого по филиалу Петровские ГЭС				917					
10.6	УАЗ-231073 Соболь 4x4 (6 мест)	шт.	1	917					
10.6.1	УАЗ-231073 Соболь 4x4 (6 мест)	шт.	1	917					
Итого по филиалу Энгельские МЭС Ровенское отделение				917					
10.7	УАЗ-231073 Соболь 4x4 (6 мест)	шт.	1	917					
10.7.1	УАЗ-231073 Соболь 4x4 (6 мест)	шт.	1	917					
Итого по филиалу Аппарат управления				4 487					
Итого по аппарату управления				4 487					
Итого по разделу приобретение транспортных средств				20 175					
Строительство объектов основных средств (АХО)									
№ п/п	Наименование работ	Ед. изм.	Кол-во	Итого на 2021 г. тыс. руб. без НДС	Срок исполнения				Примечания
11.1	Реконструкция цеха электроприборов	шт.	1	10 000	500	3 500	1 500	4 500	Подразд.
11.1.1	Реконструкция цеха электроприборов	шт.	1	10 000	500	3 500	1 500	4 500	Подразд.
Итого по ФП "Энергоремонт"				10 000	500	3 500	1 500	4 500	
Итого по разделу строительство объектов основных средств				10 000	500	3 500	1 500	4 500	
Итого по АО "Облкоммуэнергo"				107 586	5 036	37 041	37 930	27 579	

Зам. генерального директора по экономике и финансам

Главный бухгалтер

Зам. главного инженера- начальника СТР

Начальник ОПШ

Начальник финансово-экономического отдела

Начальник юридического отдела

С.Н. Ткач

Э.В. Павлова

Д.А. Дружкин

В.В. Катаев

В.В. Кашева

С.В. Тимошенко

Главный метролог

Механик ОМИТ

Начальник ПТО

Начальник СРЗиАвЭТЛ

Начальник СОТПЫГОиЧС

Начальник АХО

А.М. Осипов

А.В. Гусев

С.В. Капенкин

А.А. Шаленков

И.С. Бакашкин

М.А. Зеленев